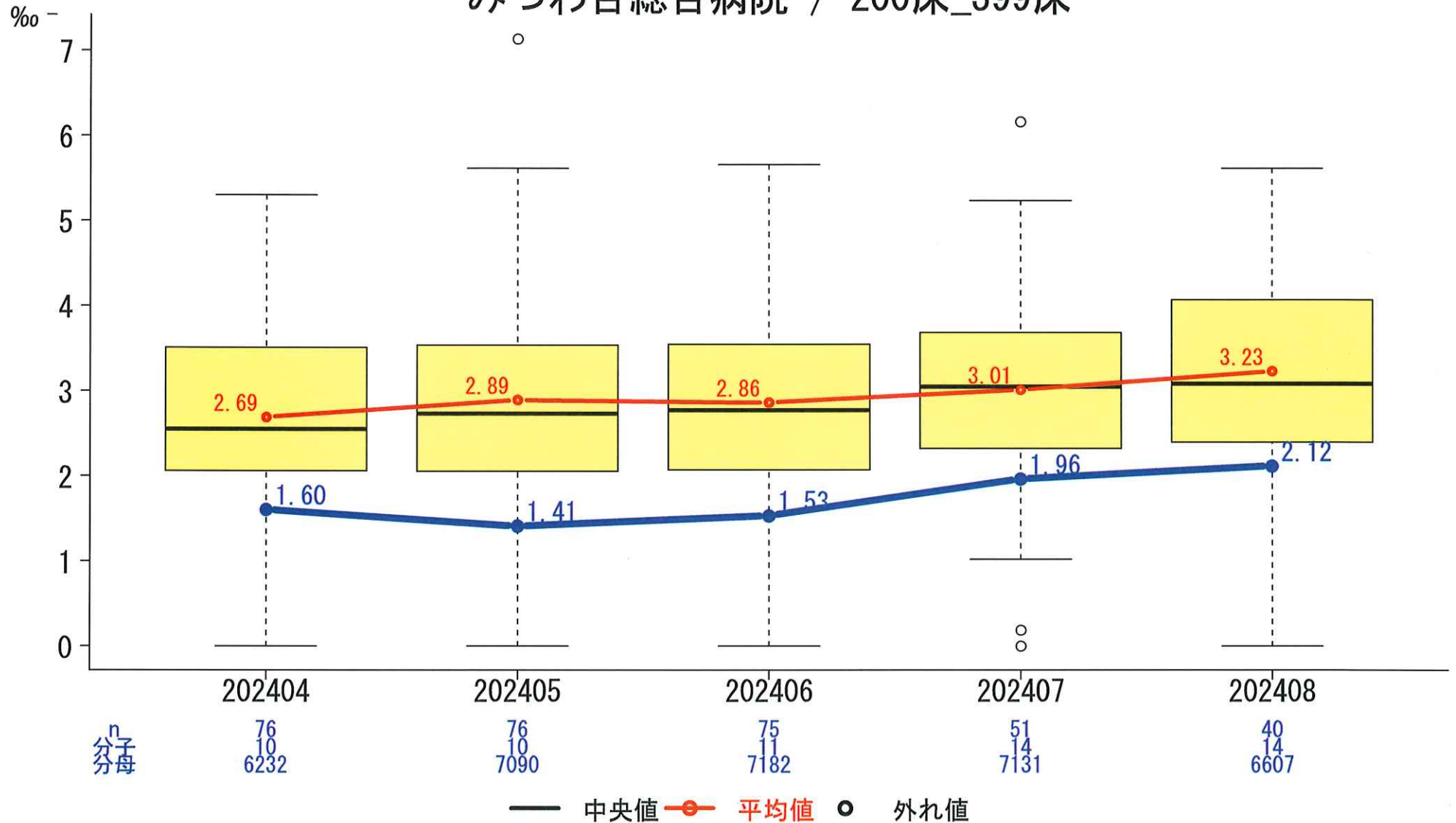


一般-3-a 入院患者の転倒・転落発生率

分子: 医療安全管理室へインシデント・アクシデントレポートが提出された転倒・転落件数
分母: 入院延べ患者数

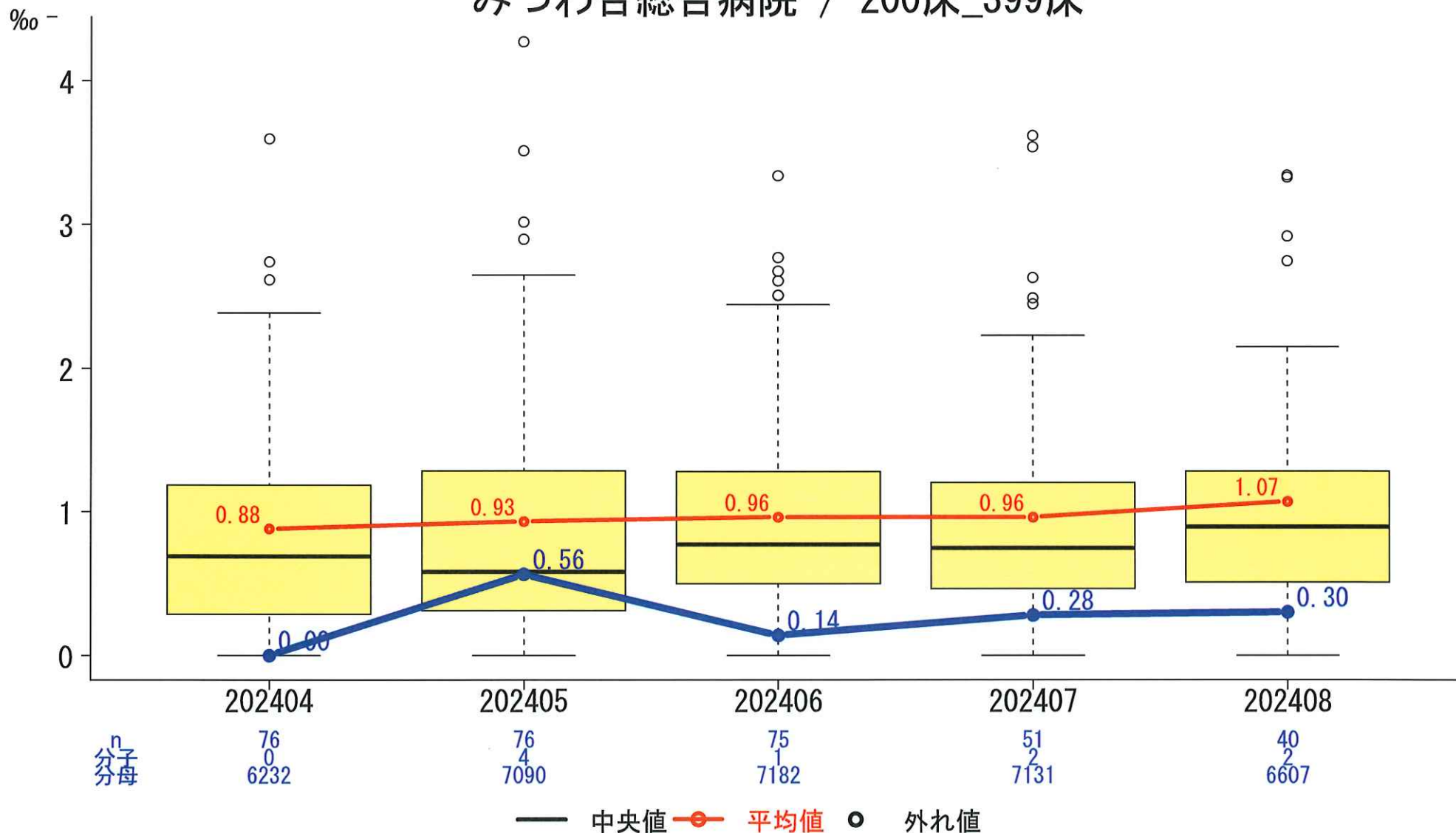
みつわ台総合病院 / 200床_399床



一般-3-b 入院患者の転倒・転落による損傷発生率（損傷レベル2以上）

分子: 医療安全管理室へインシデント・アクシデントレポートが提出された転倒・転落件数のうち損傷レベル2以上の件数
 分母: 入院延べ患者数

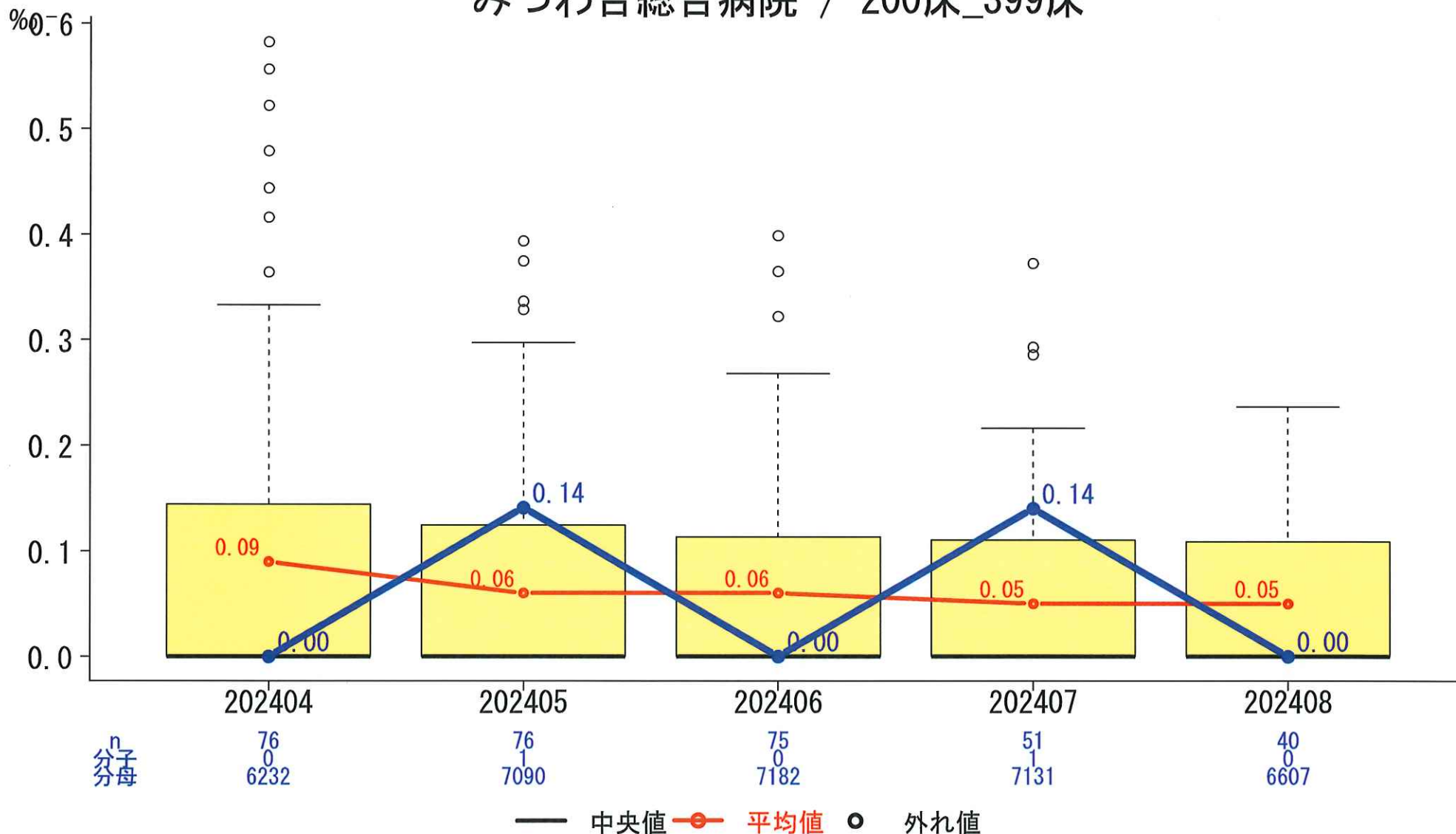
みつわ台総合病院 / 200床_399床



一般-3-c 入院患者の転倒・転落による損傷発生率（損傷レベル4以上）

分子: 医療安全管理室へインシデント・アクシデントレポートが提出された転倒・転落件数のうち損傷レベル4以上の件数
 分母: 入院延べ患者数

みつわ台総合病院 / 200床_399床

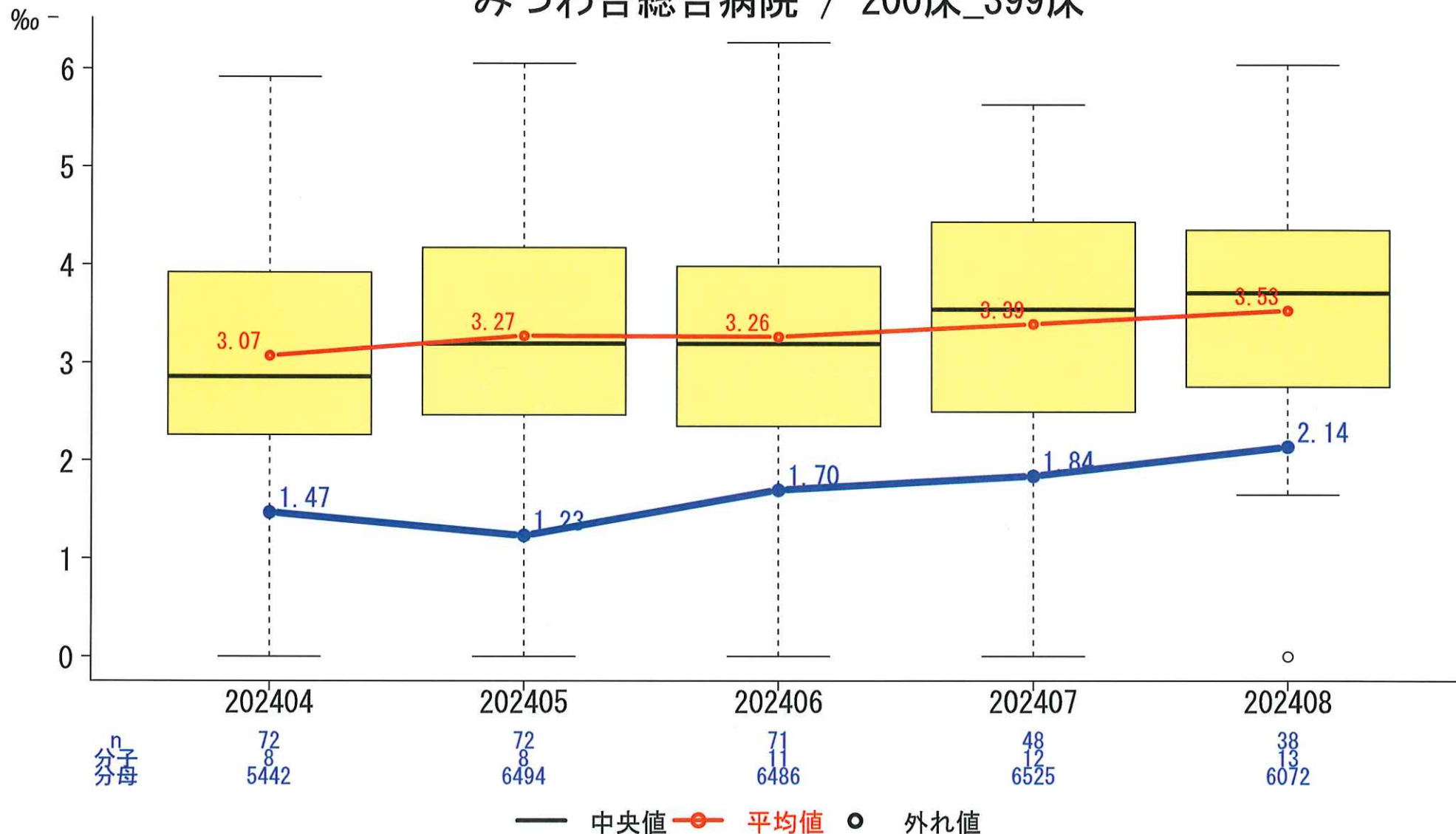


一般-3-d 65歳以上の入院患者における転倒・転落発生率

分子:65歳以上の入院中の患者に発生した転倒・転落件数

分母:65歳以上の入院患者延べ数

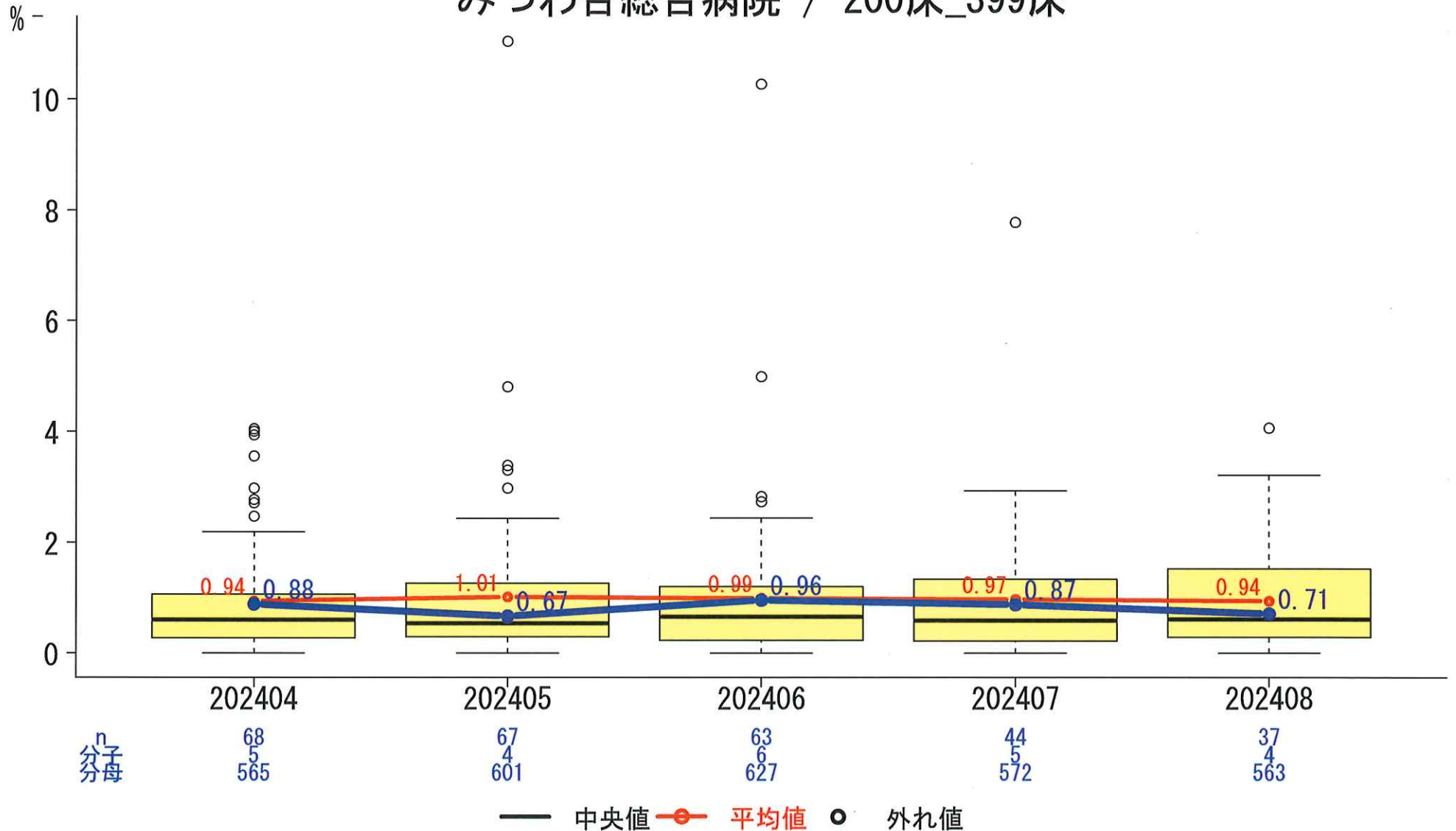
みつわ台総合病院 / 200床_399床



一般-4-a 新規圧迫創傷（褥瘡）発生率

分子：調査期間中にd2（真皮までの損傷）以上の院内新規圧迫創傷発生患者数
 分母：調査期間初日（0時時点）の入院患者数+調査期間に新たに入院した患者数

みつわ台総合病院 / 200床_399床

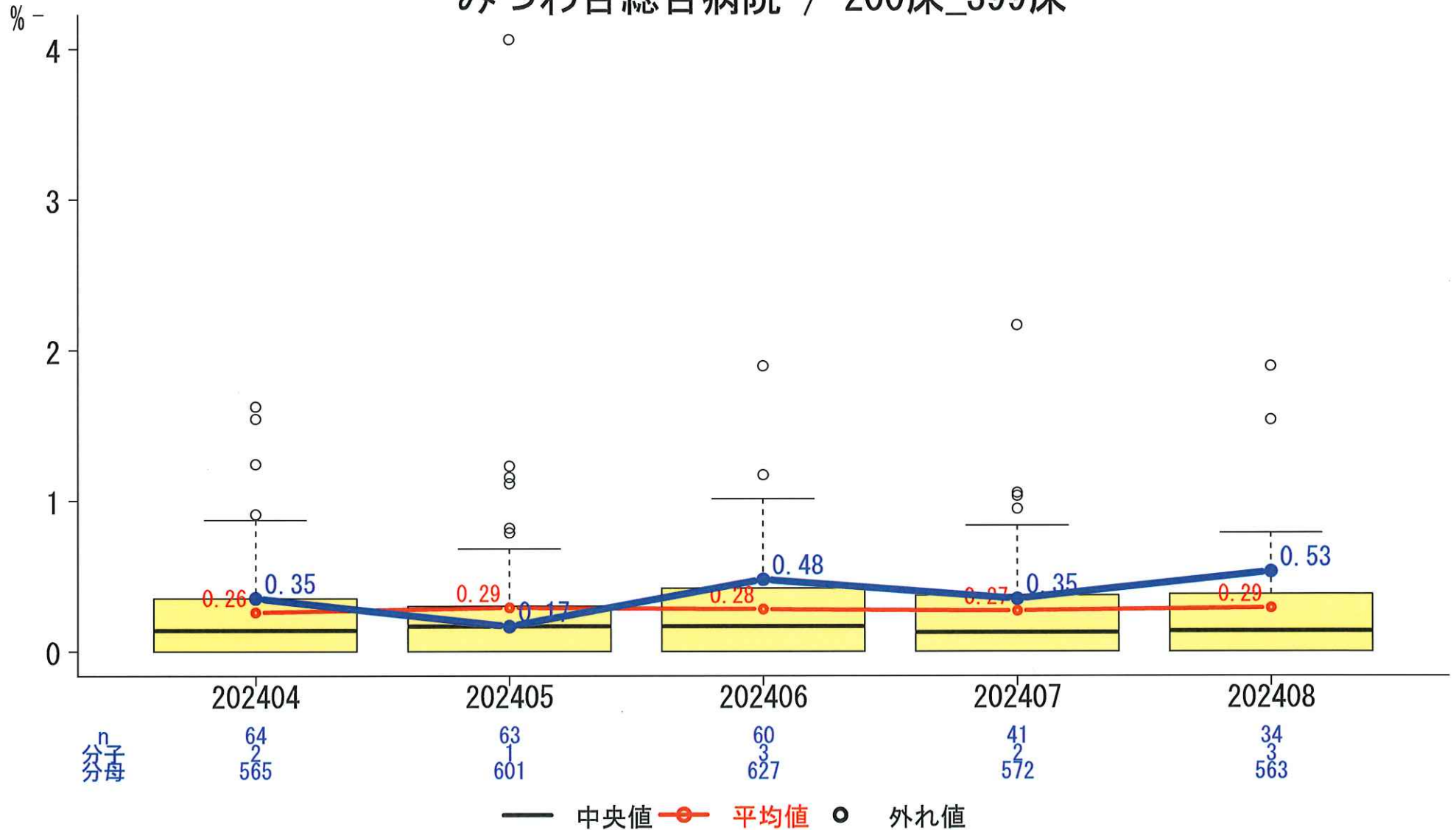


一般-4-b 新規医療関連機器圧迫創傷 (MDRPI) 発生率

分子: 調査月の新規医療関連機器圧迫創傷 (MDRPI) 発生患者数

分母: 調査期間初日 (0時時点) の入院患者数+調査期間に新たに入院した患者数

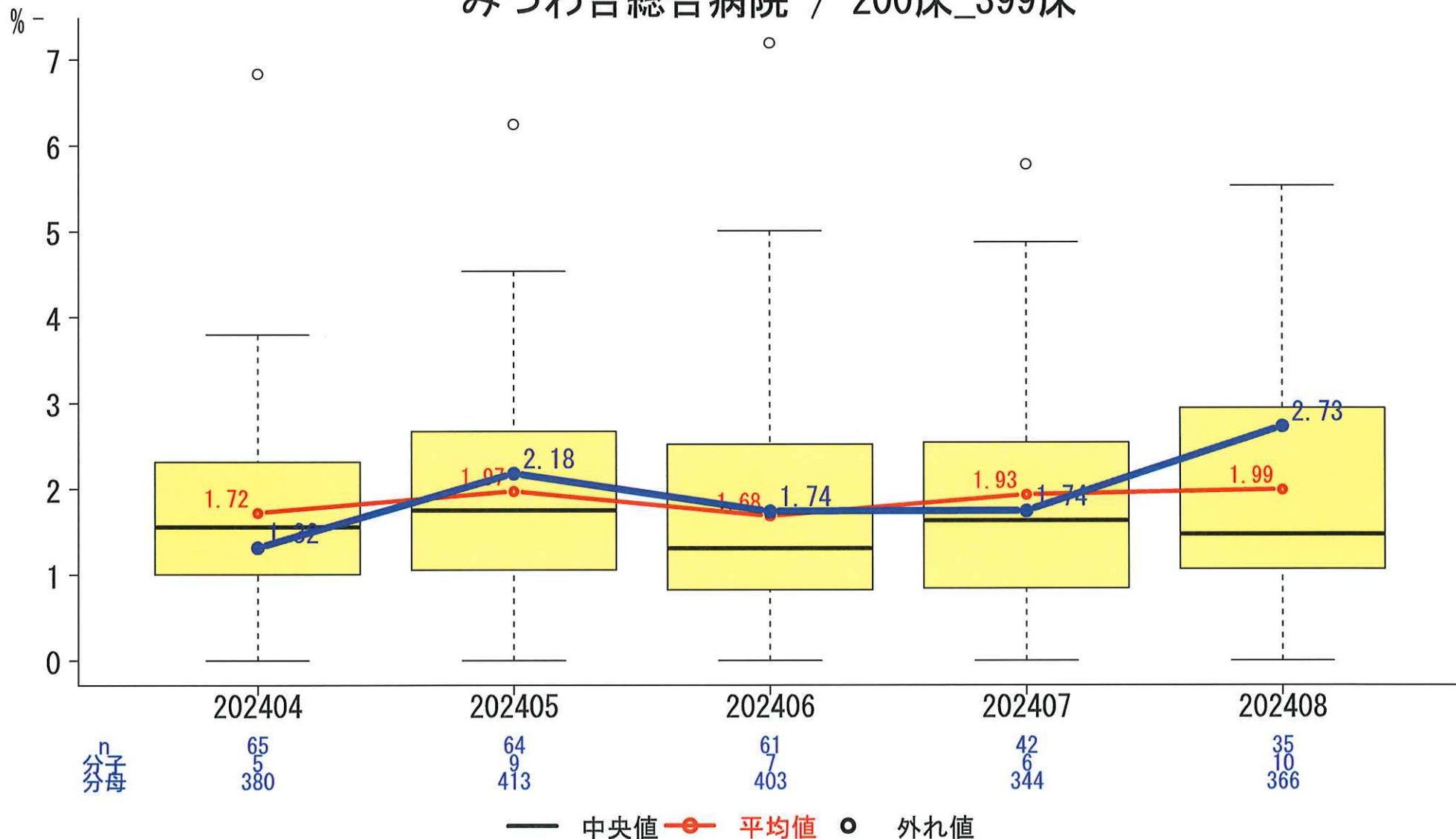
みつわ台総合病院 / 200床_399床



一般-4-c 持ち込み圧迫創傷（褥瘡）率

分子:入院後24時間以内に圧迫創傷発生の記録がある患者数
分母:調査期間に新たに入院した患者数

みつわ台総合病院 / 200床_399床

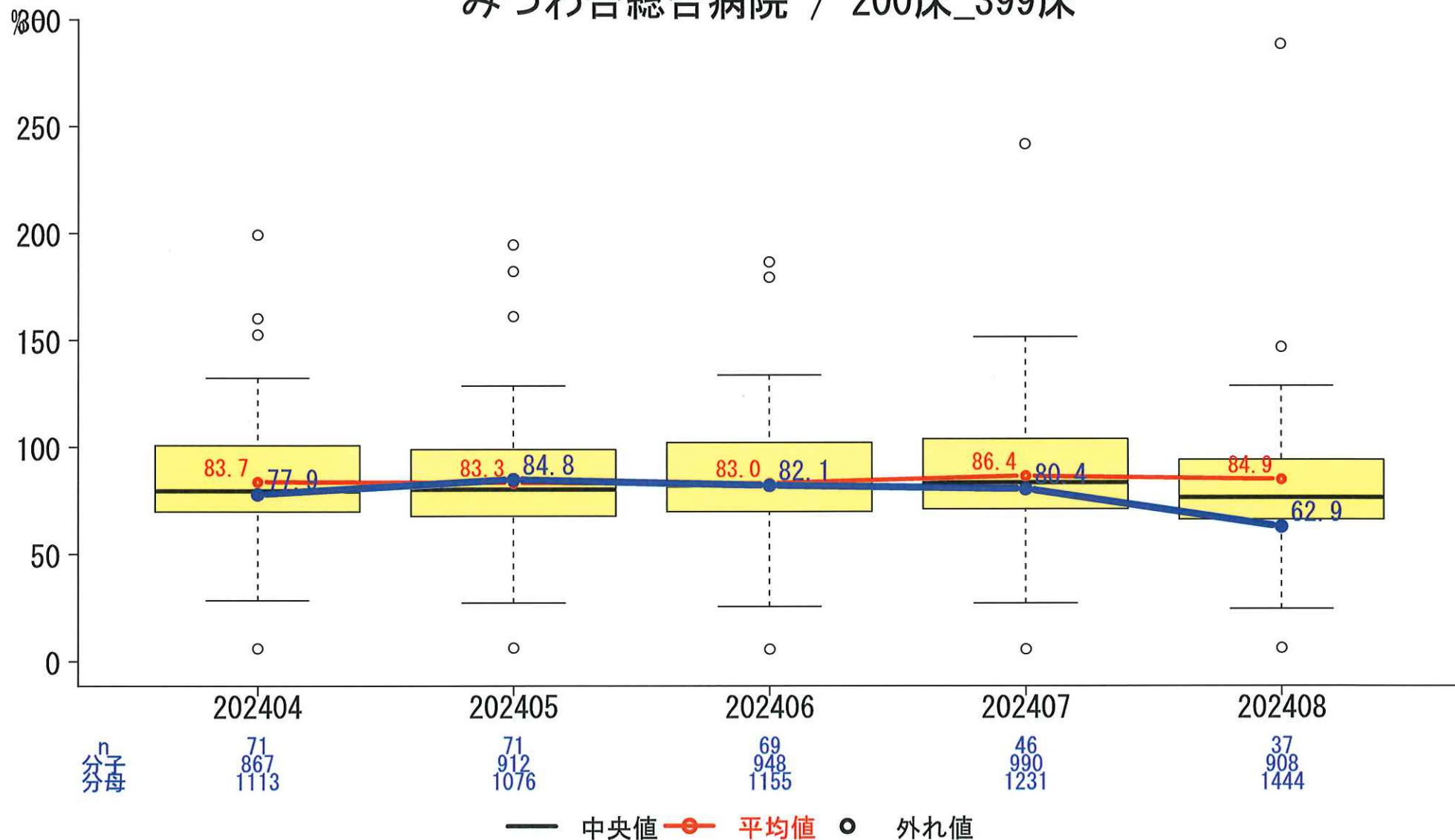


一般-5 紹介割合

分子：（紹介患者数＋救急患者数）

分母：初診患者数

みつわ台総合病院 / 200床_399床

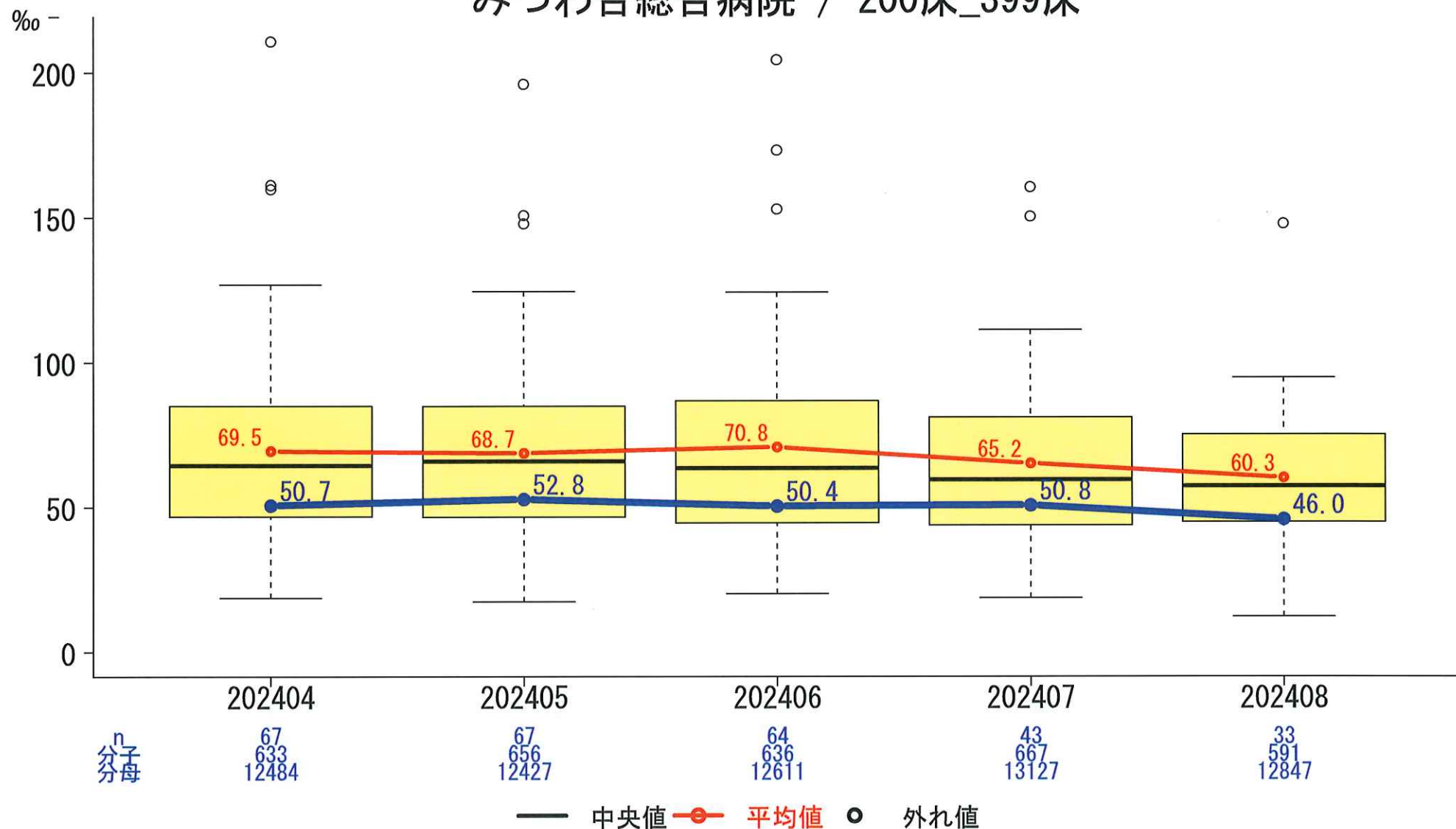


一般-6 逆紹介割合

分子:逆紹介患者数

分母:(初診+再診患者数)

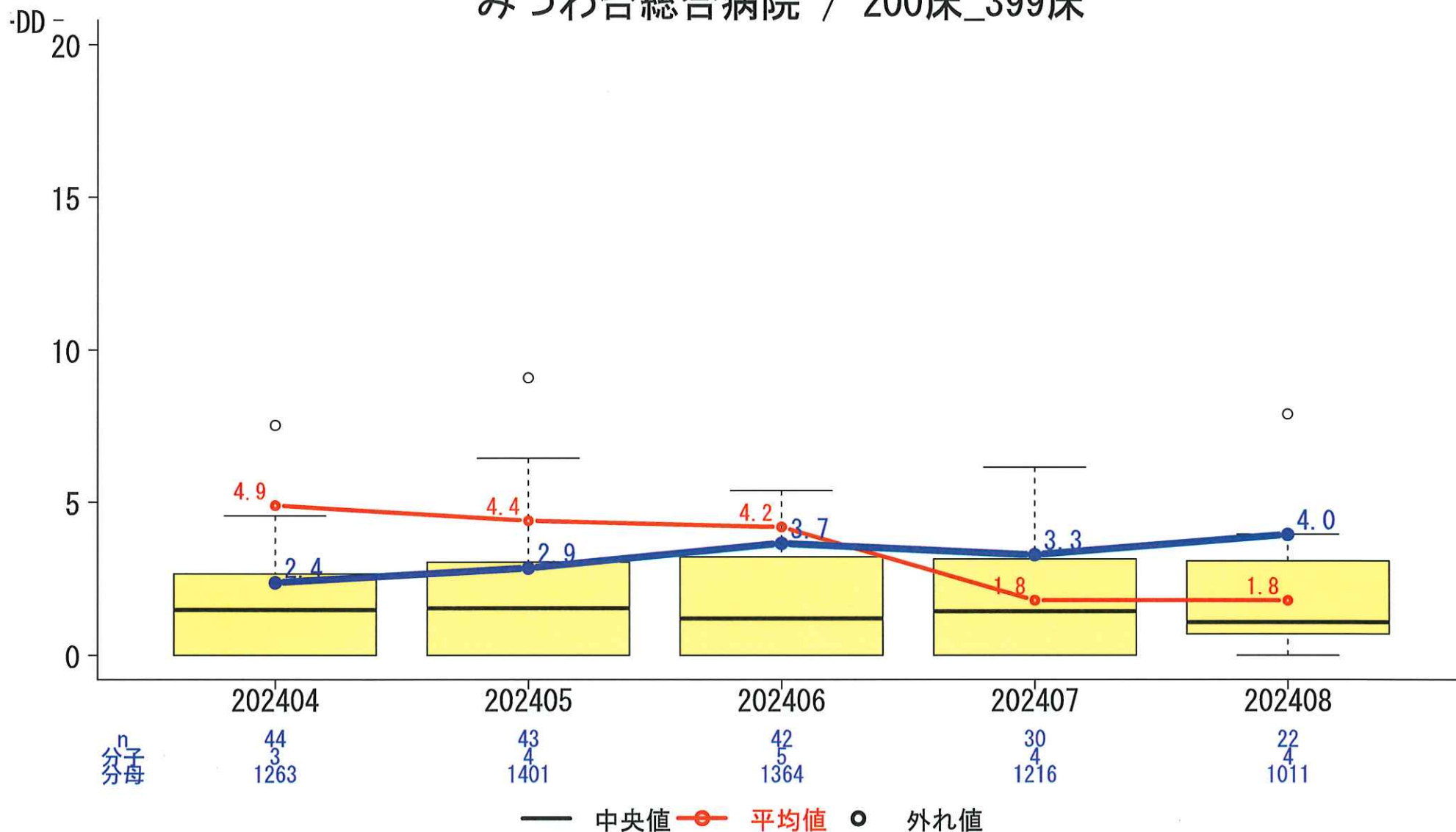
みつわ台総合病院 / 200床_399床



一般-7 症候性尿路感染症発生率

分子:分母のうちカテーテル関連症候性尿路感染症の定義に合致した延べ回数
 分母:入院患者における尿道留置カテーテル挿入延べ日数

みつわ台総合病院 / 200床_399床

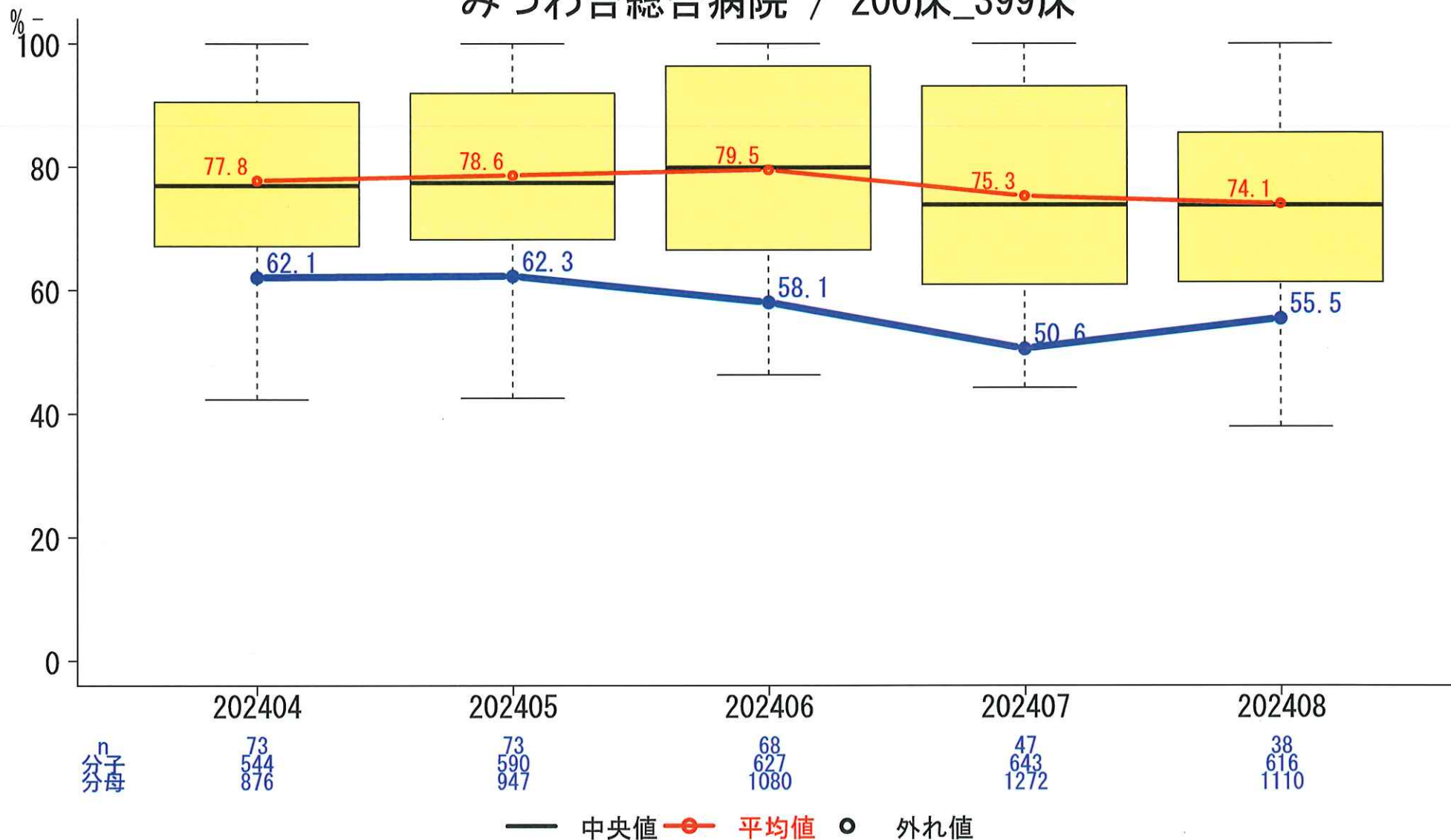


一般-8 救急車・ホットラインの応需率

分子:救急車で来院した患者数

分母:救急車受け入れ要請件数

みつわ台総合病院 / 200床_399床

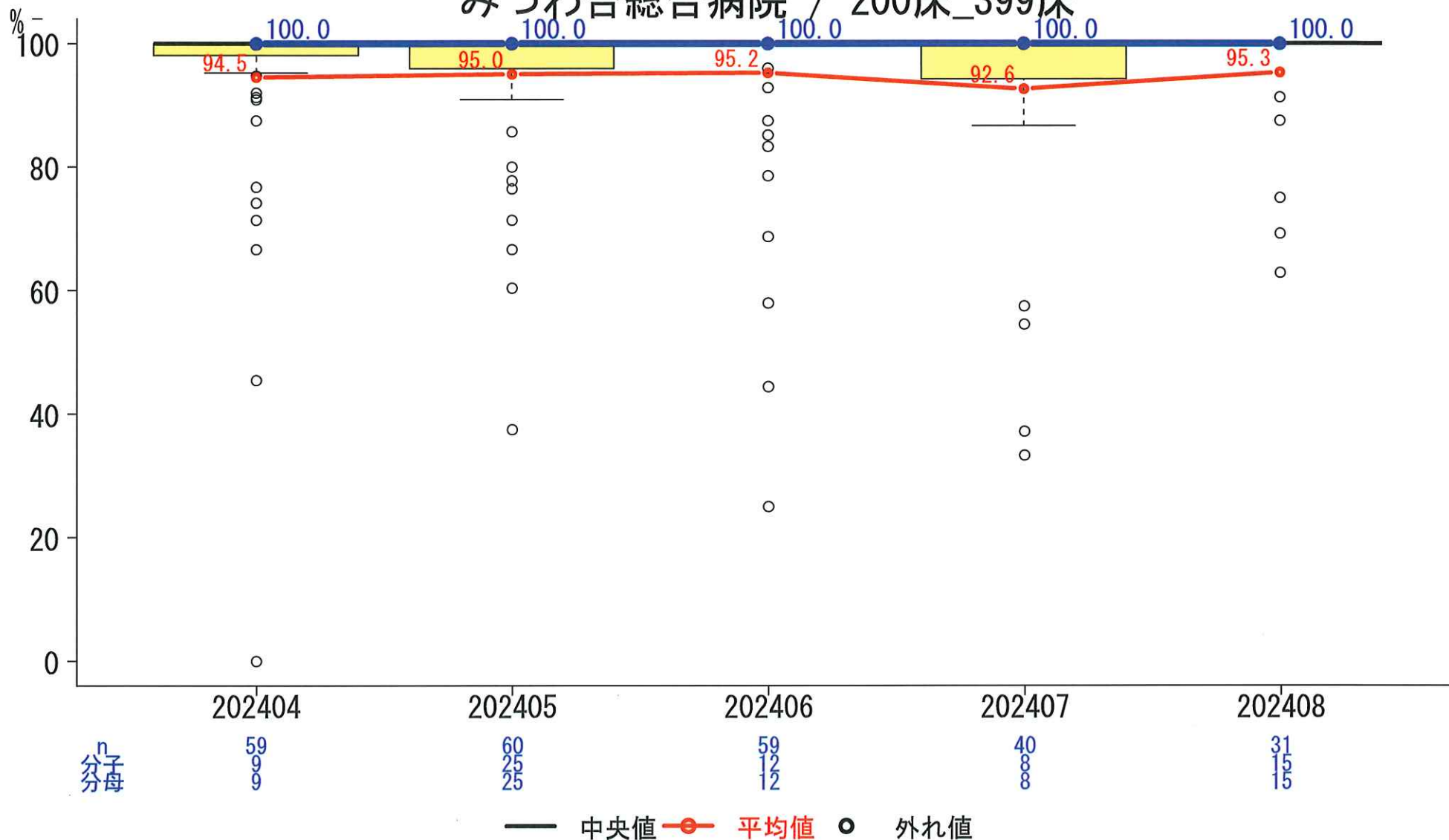


一般-9 特定術式における手術開始1時間以内の予防的抗菌薬投与率

分子:手術開始前1時間以内に予防的抗菌薬が投与開始された手術件数

分母:特定術式の手術件数

みつわ台総合病院 / 200床_399床

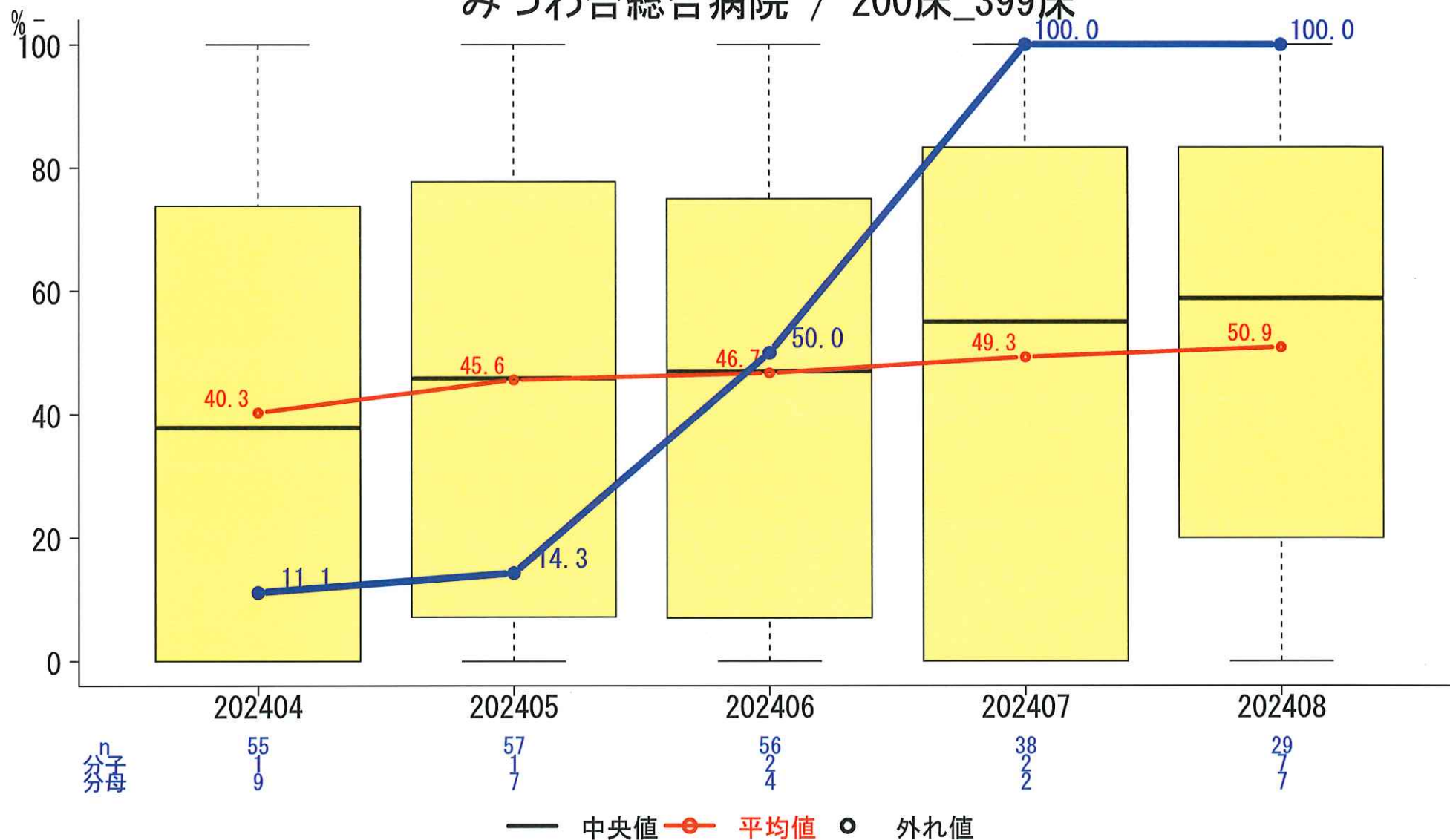


一般-10 特定術式における術後24時間*以内の予防的抗菌薬投与停止率

分子: 術後24時間以内に予防的抗菌薬投与が停止された手術件数 (*心臓手術は48時間以内)

分母: 特定術式の手術件数

みつわ台総合病院 / 200床_399床

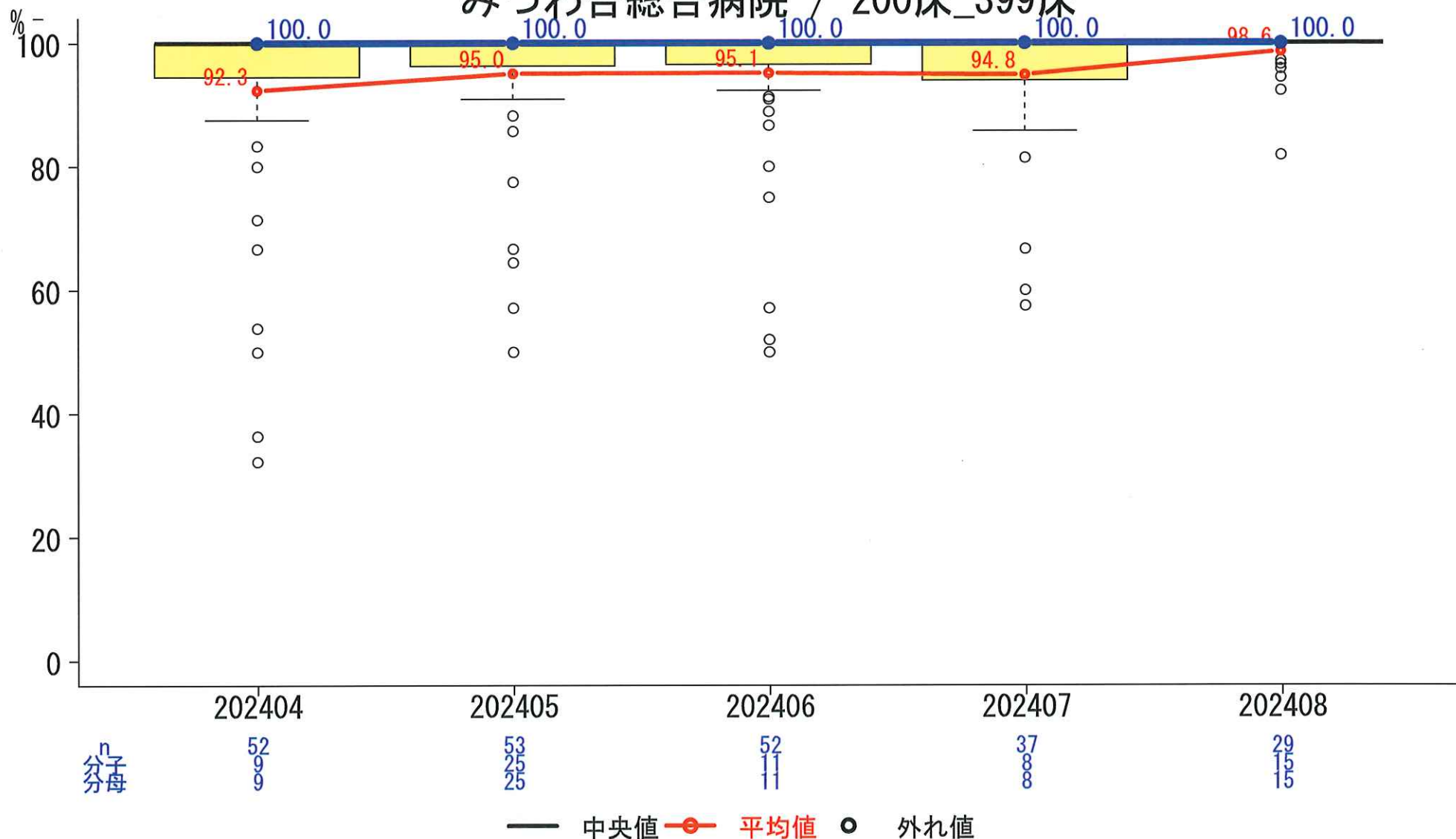


一般-11 特定術式における適切な予防的抗菌薬選択率

分子:術式ごとに適切な予防的抗菌薬が選択された手術件数

分母:特定術式の手術件数

みつわ台総合病院 / 200床_399床

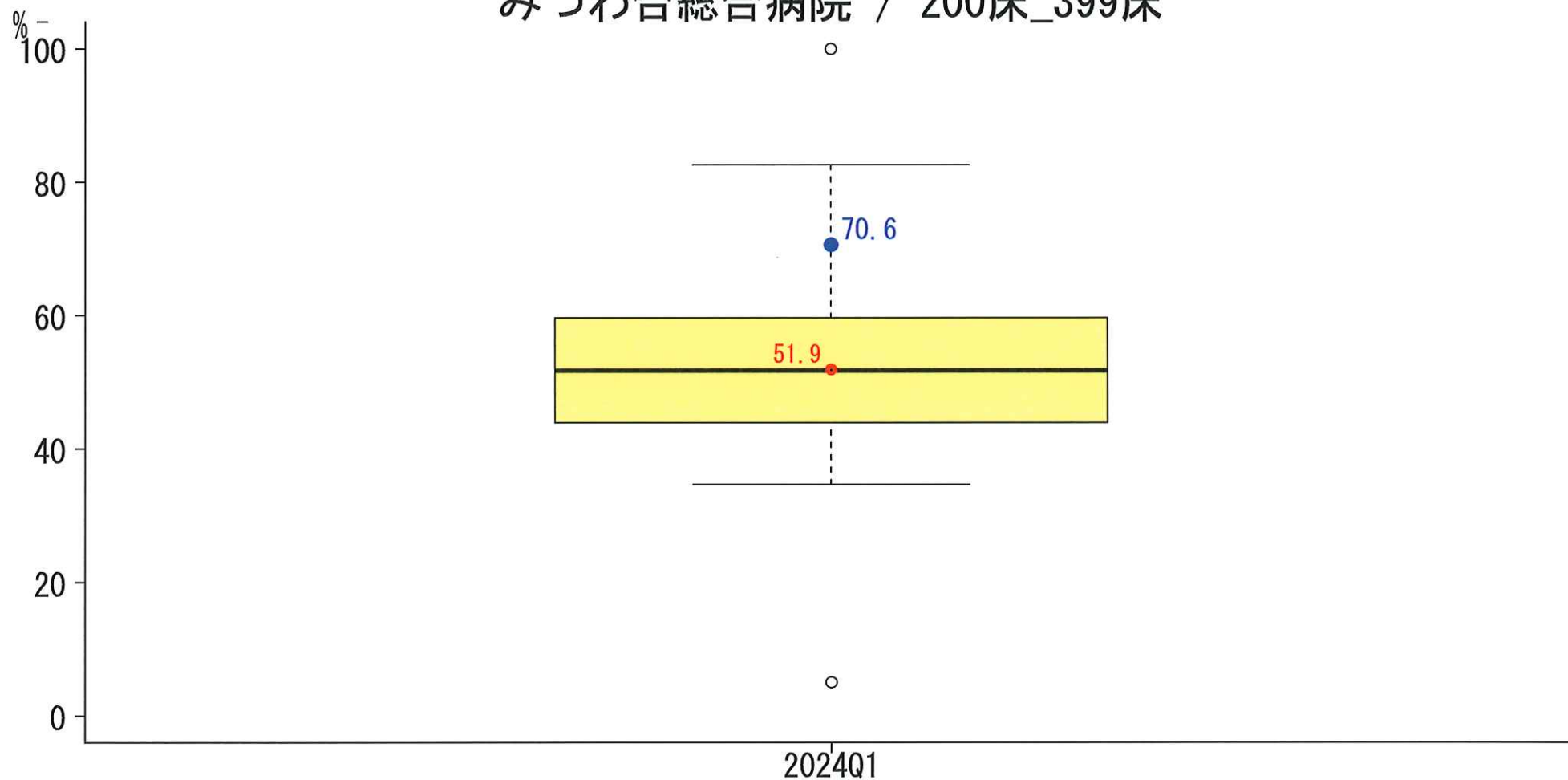


一般-12-a 糖尿病患者の血糖コントロール HbA1c<7.0%

分子: HbA1cの最終値が7.0%未満の外来患者数

分母: 糖尿病の薬物治療を施行されている外来患者数

みつわ台総合病院 / 200床_399床



n

2024Q1

52
1498
2121

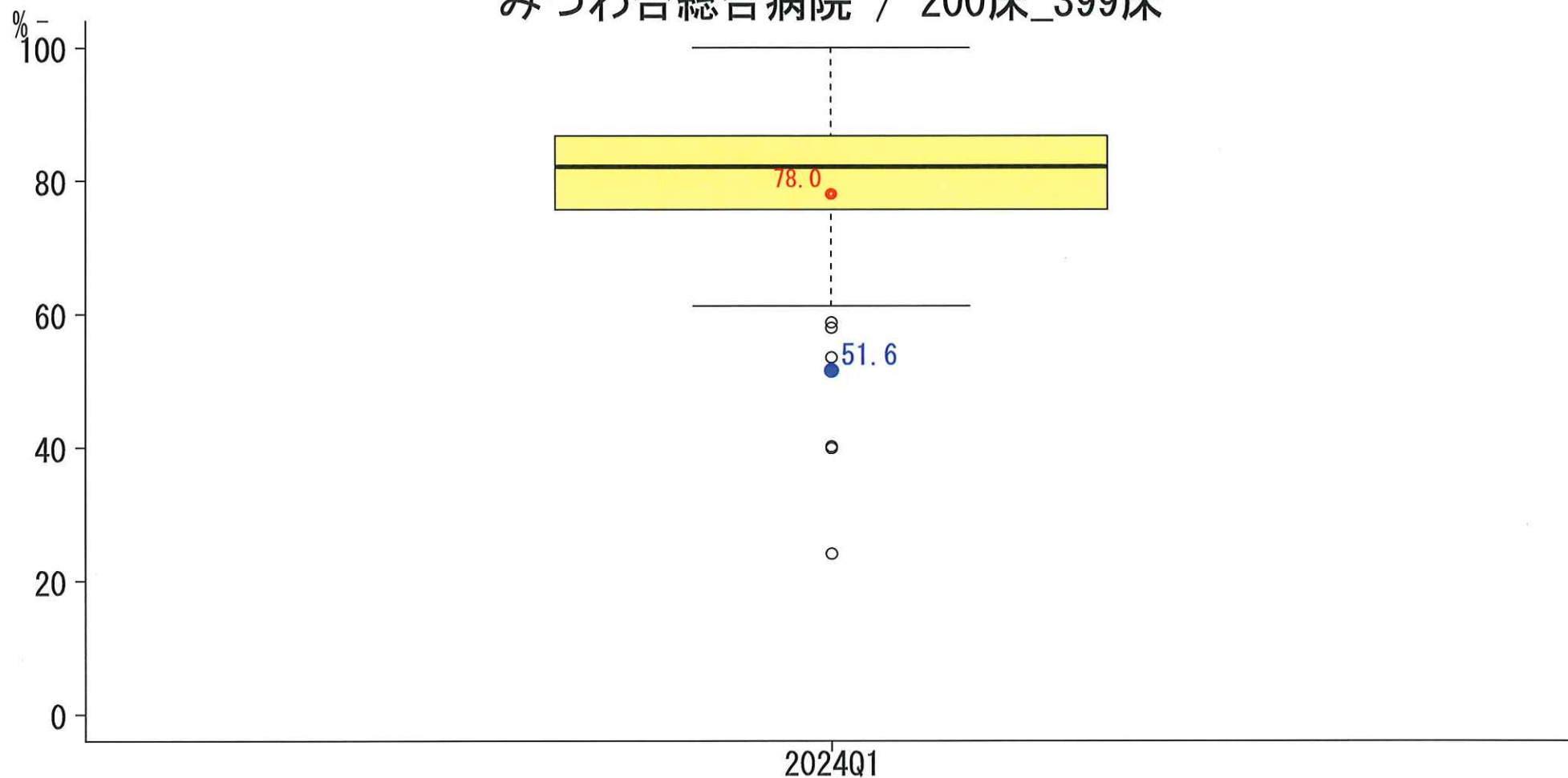
— 中央値 —●— 平均値 ○ 外れ値

一般-12-b 65歳以上の糖尿病患者の血糖コントロール HbA1c<8.0%

分子:HbA1cの最終値が8.0%未満の65歳以上の外来患者数

分母:糖尿病の薬物治療を施行されている外来患者数

みつわ台総合病院 / 200床_399床



2024Q1

n

52
1094
2121

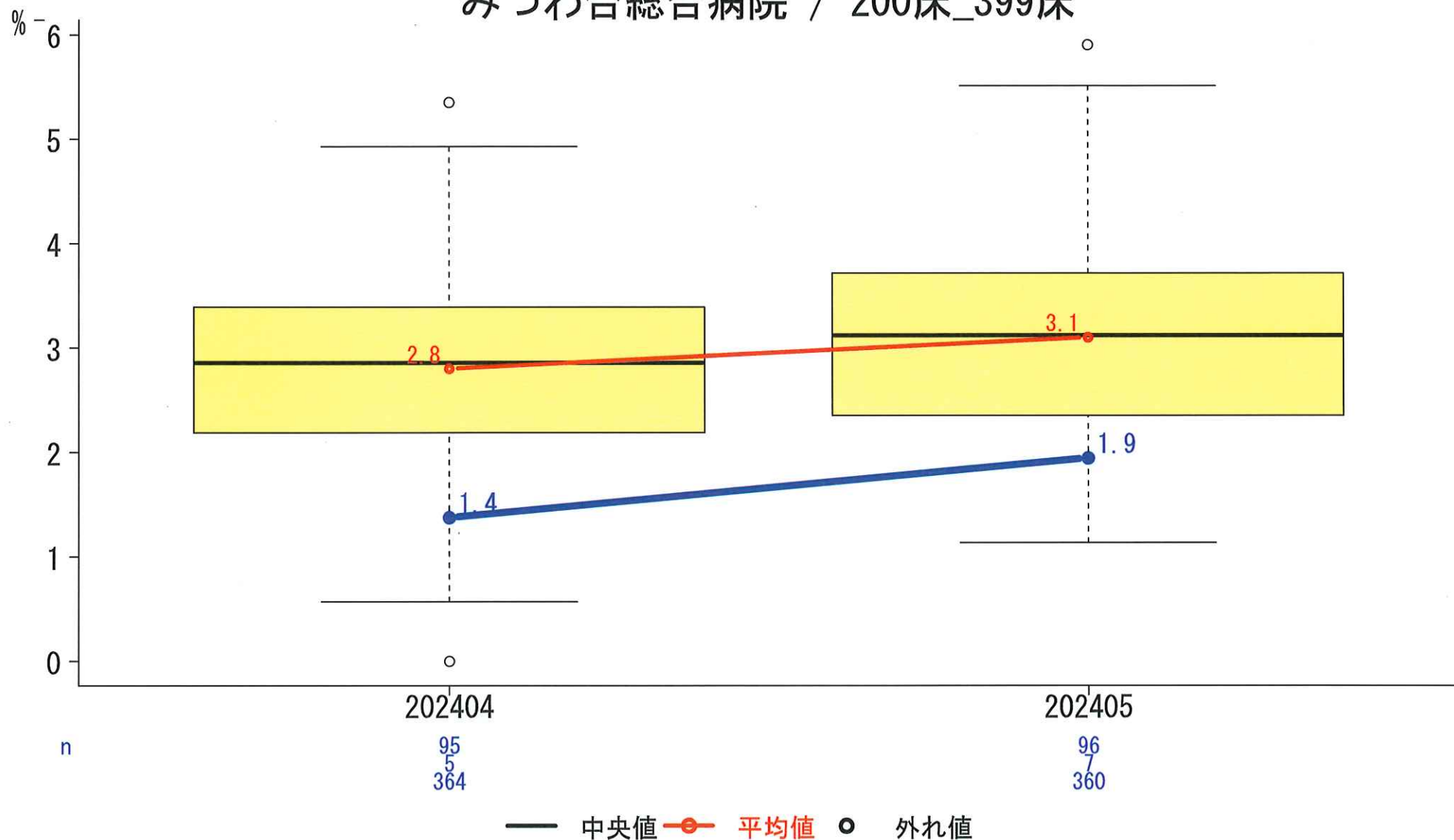
— 中央値 ● 平均値 ○ 外れ値

一般-13 退院後4週間以内の予定外再入院割合

分子: 前回退院から4週間以内に計画外で再入院した患者数

分母: 退院患者数

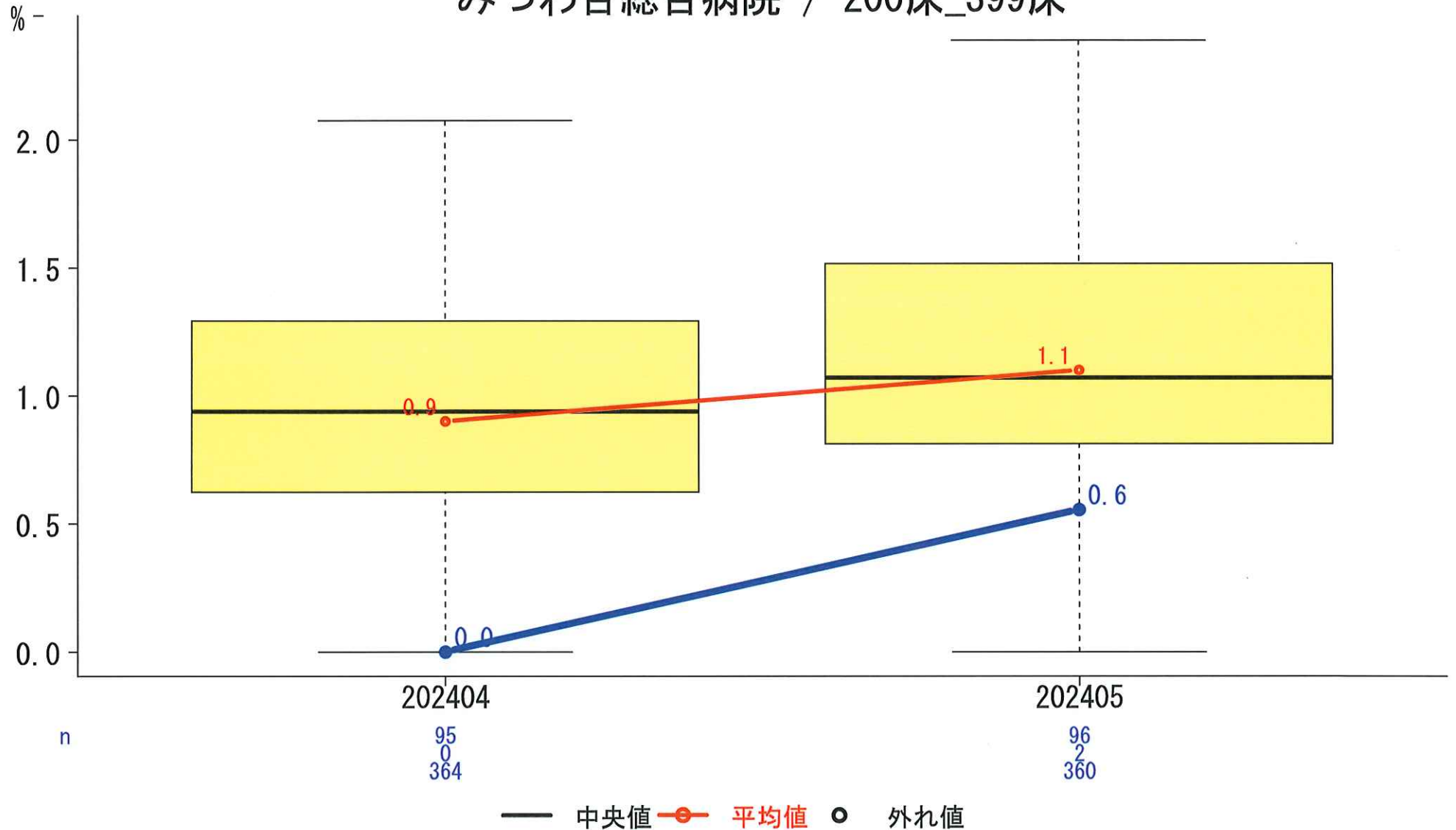
みつわ台総合病院 / 200床_399床



一般-14 退院後7日以内の予定外再入院割合

分子: 前回退院から7日以内に計画外で再入院した患者数
分母: 退院患者数

みつわ台総合病院 / 200床_399床

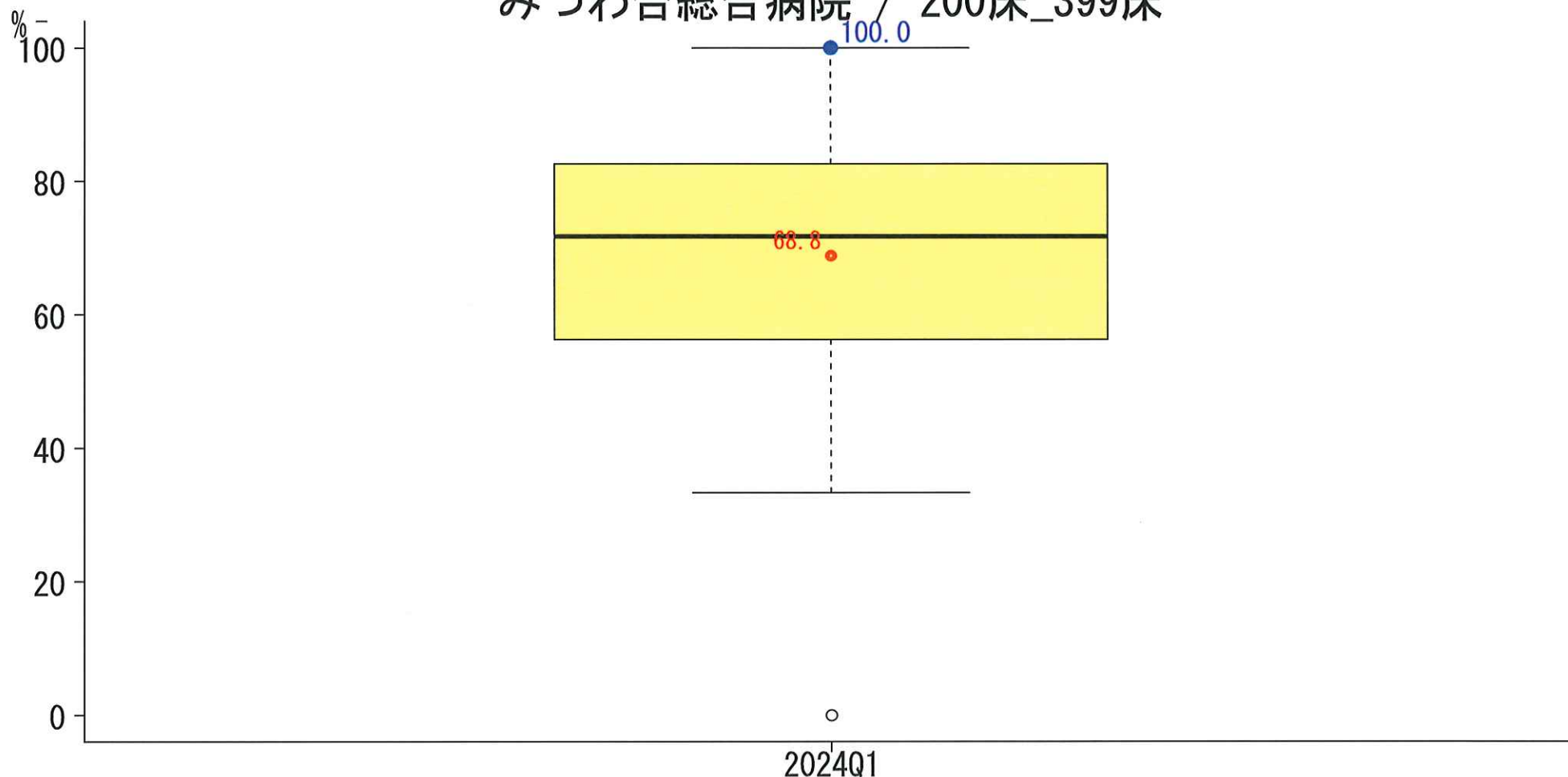


一般-15 脳梗塞(TIA含む)患者の入院2日目までの抗血小板・抗凝固療法処方割合

分子:入院2日目までに抗血小板療法もしくは一部の抗凝固療法（オザグレルナトリウム）を受けた患者数

分母:18歳以上の脳梗塞かTIAと診断された入院患者数

みつわ台総合病院 / 200床_399床



n

86
11
11

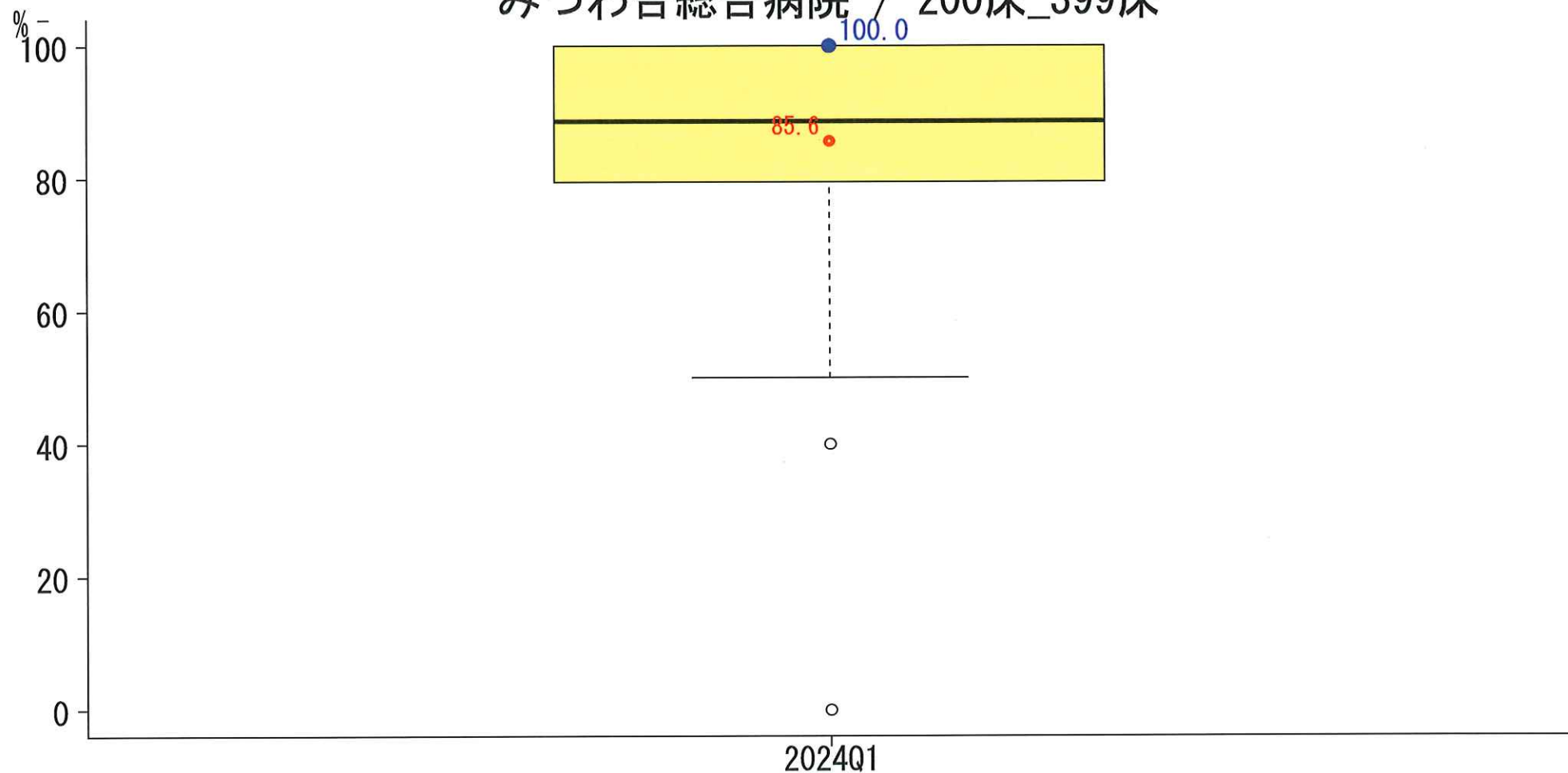
— 中央値 —●— 平均値 ○ 外れ値

一般-16 脳梗塞(TIA含む)の診断で入院した患者への抗血小板薬処方割合

分子: 抗血小板薬を処方された患者数

分母: 18歳以上の脳梗塞かTIAと診断された入院患者数

みつわ台総合病院 / 200床_399床



2024Q1

n

87
10
10

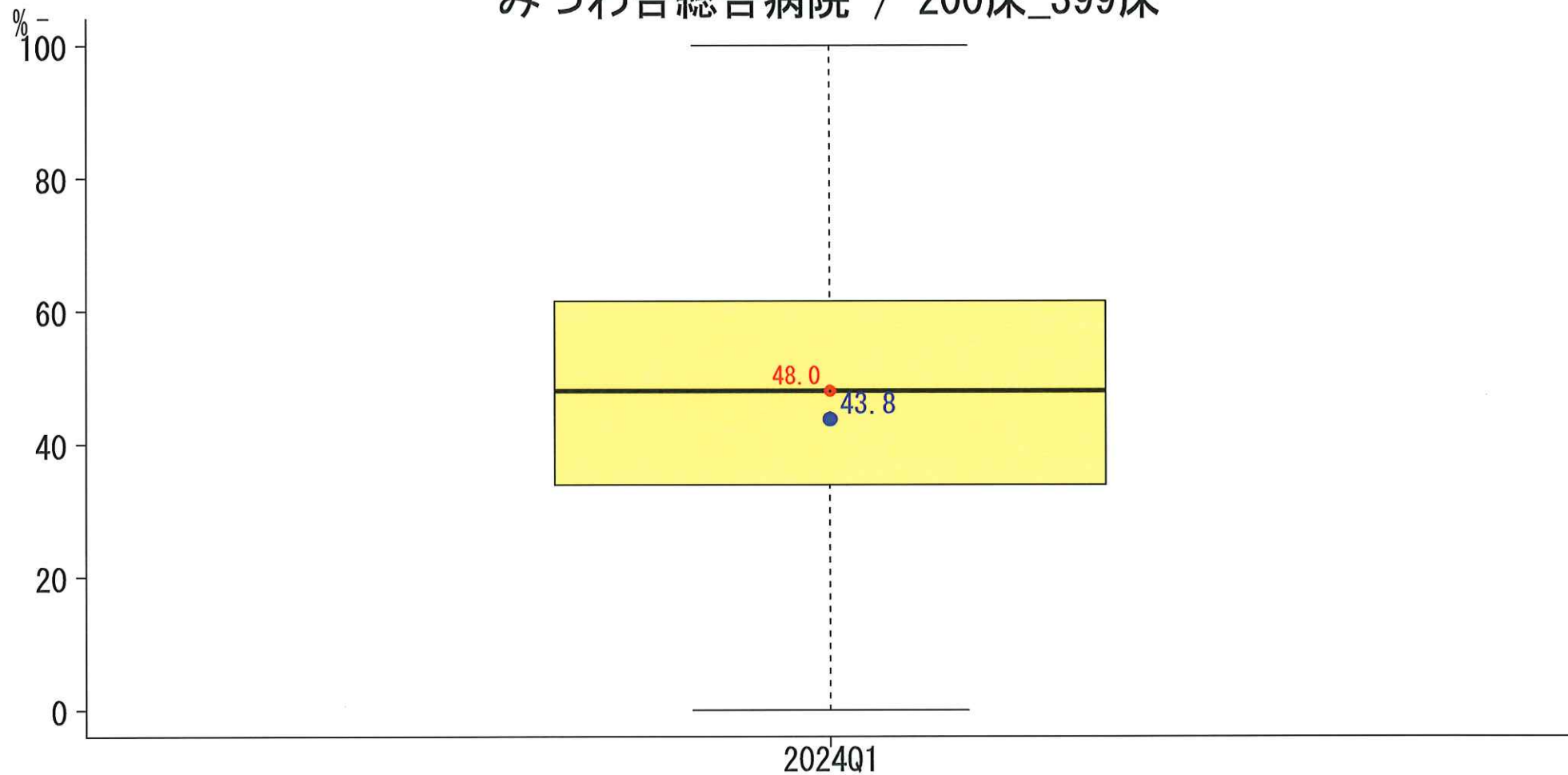
— 中央値 —●— 平均値 ○ 外れ値

一般-17 脳梗塞患者のスタチン処方割合

分子:スタチンが投与された患者数

分母:脳梗塞で入院した患者数

みつわ台総合病院 / 200床_399床



n

87
16

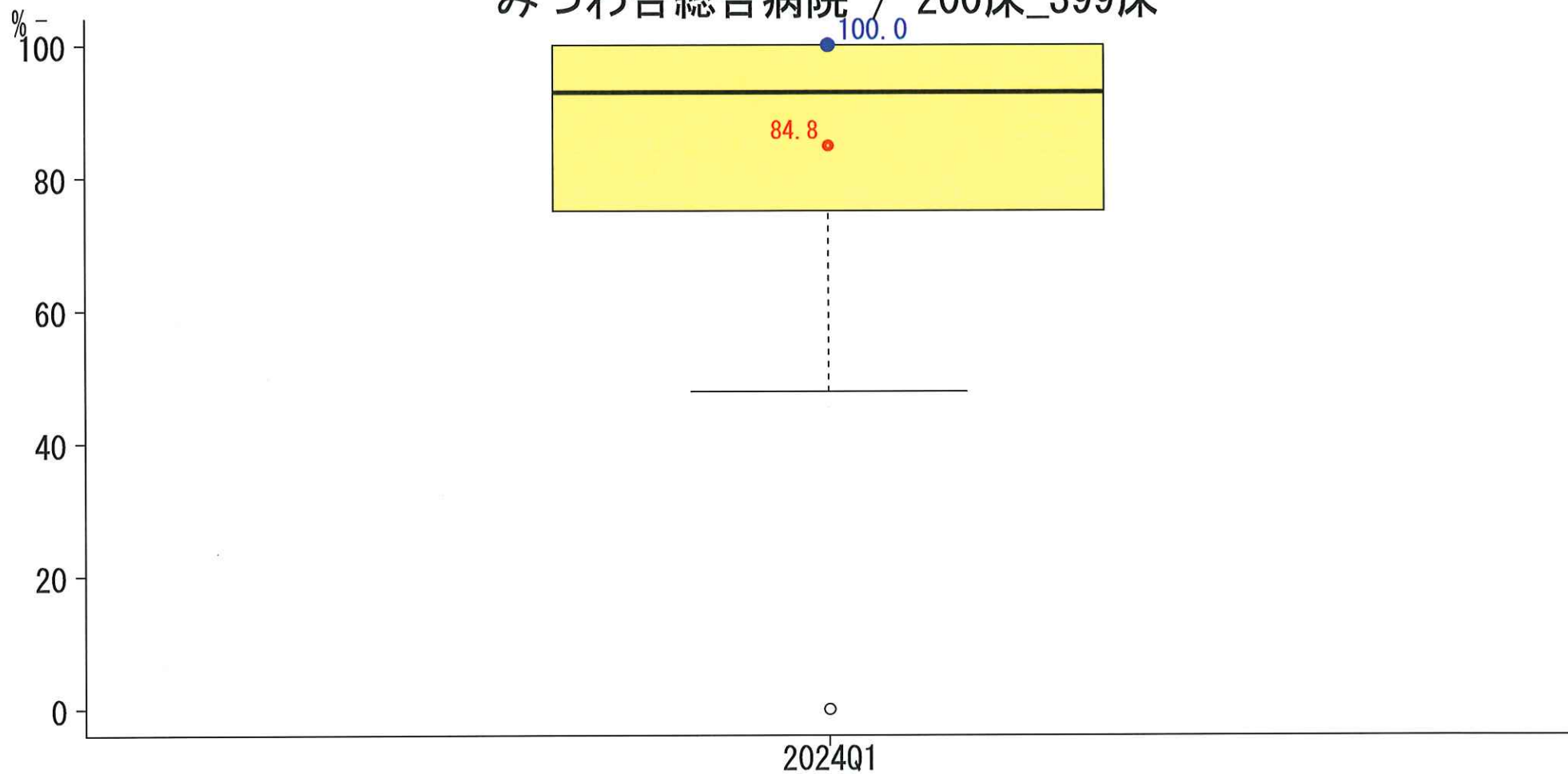
— 中央値 ● 平均値 ○ 外れ値

一般-18 脳梗塞の診断で入院した患者への入院後早期リハビリ治療実施割合

分子:入院後早期（3日以内）にリハビリテーション治療を受けた患者数

分母:18歳以上の脳梗塞と診断された入院患者数

みつわ台総合病院 / 200床_399床



n

2024Q1

85
11

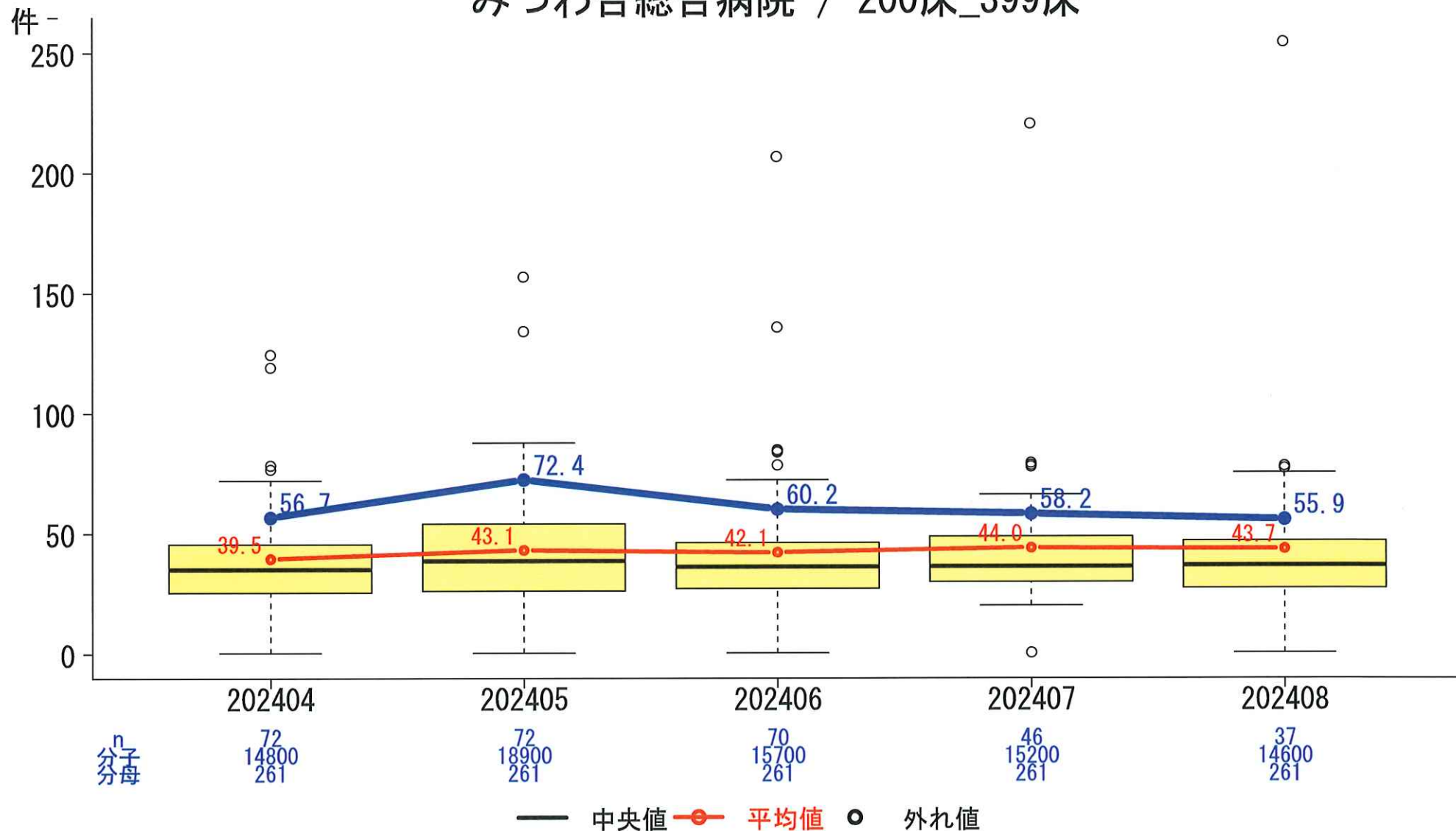
— 中央値 —●— 平均値 ○ 外れ値

一般-21-a 1か月間・100床当たりのインシデント・アクシデント報告件数

分子: 調査期間中の月毎のインシデント・アクシデント報告件数 × 100

分母: 許可病床数

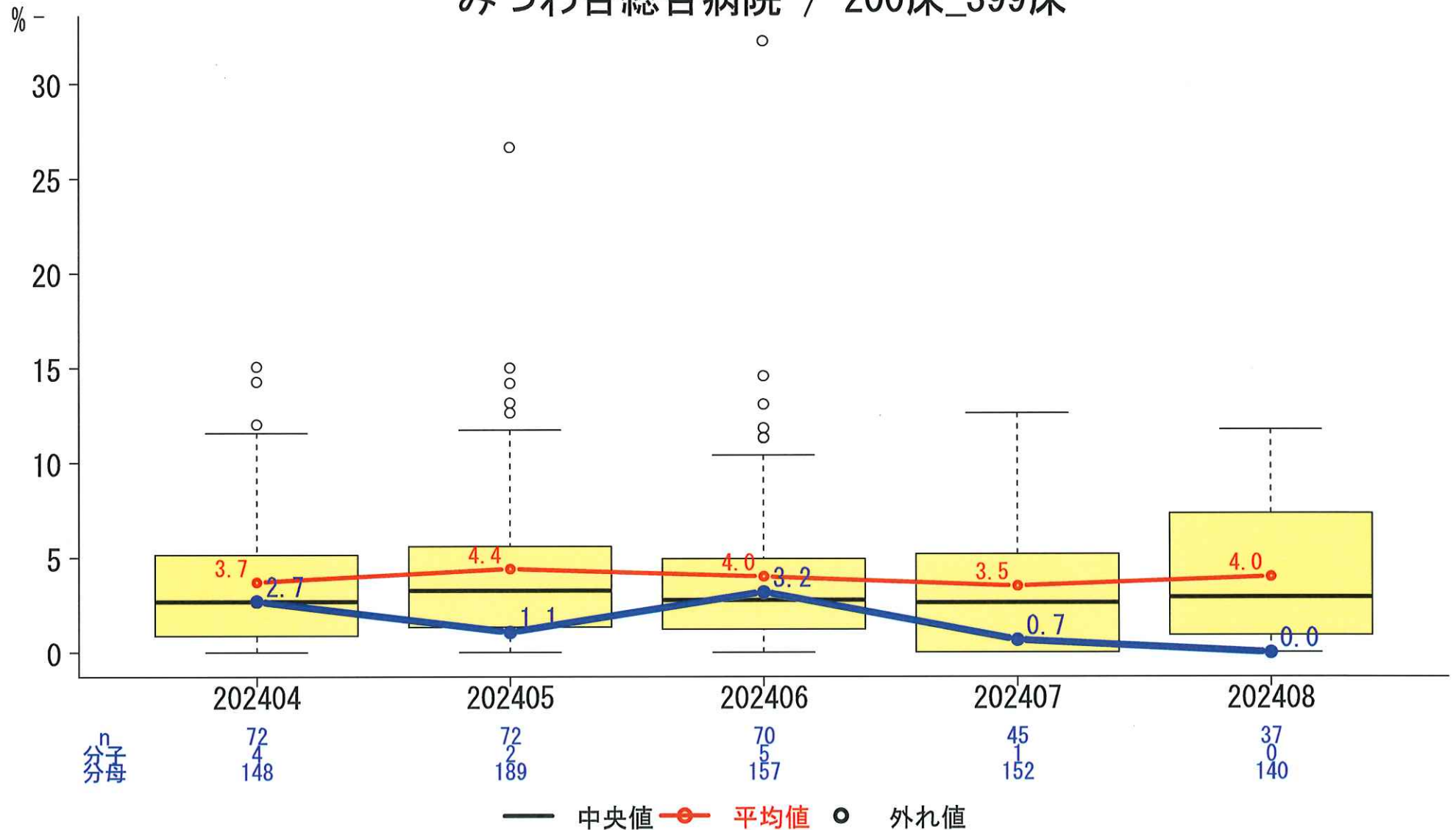
みつわ台総合病院 / 200床_399床



一般-21-b 全報告中医師による報告の占める割合

分子:分母のうち医師が提出したインシデント・アクシデント報告総件数
 分母:調査期間中の月毎のインシデント・アクシデント報告総件数

みつわ台総合病院 / 200床_399床

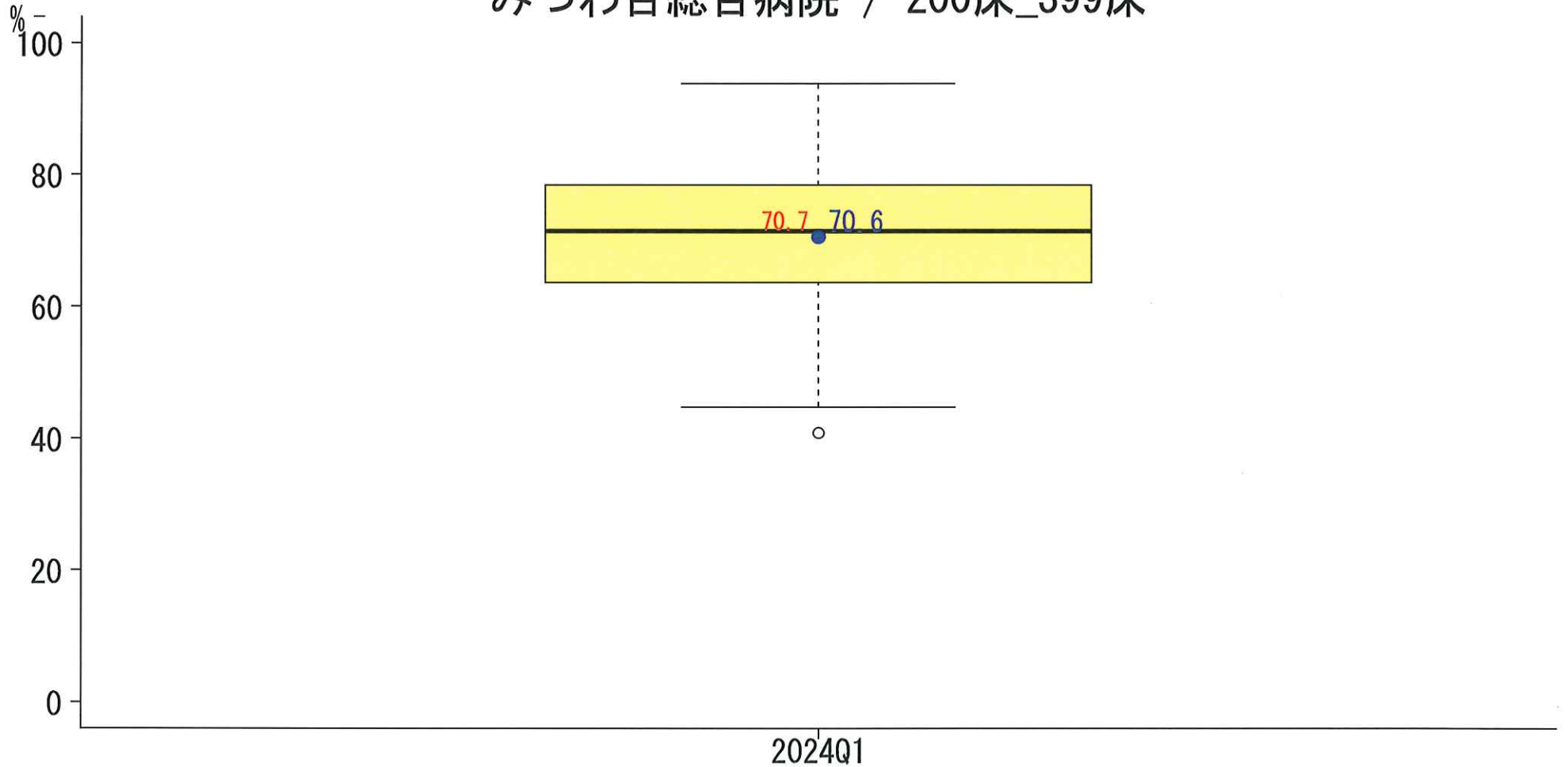


一般-23 糖尿病・慢性腎臓病を併存症に持つ患者への栄養管理実施割合

分子: 特別食加算の算定回数

分母: 18歳以上の糖尿病・慢性腎臓病患者で、それらへの治療が主目的ではない入院患者の食事回数

みつわ台総合病院 / 200床_399床



n

96
4441
6289

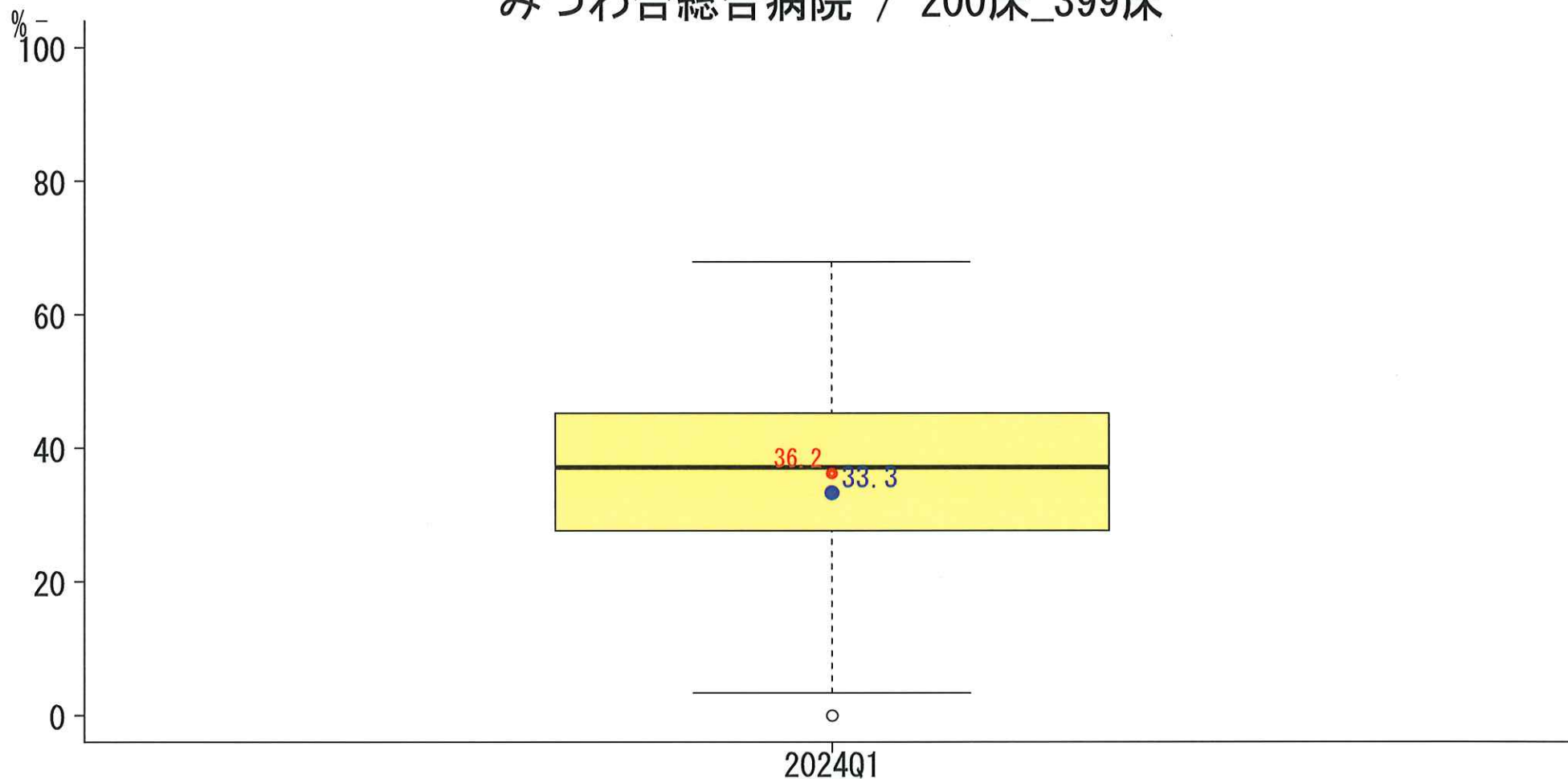
— 中央値 —●— 平均値 ○ 外れ値

一般-24-a カルバペネム・ニューキノロン・抗MRSA薬使用時の血液培養実施率

分子: 投与開始初日に血液培養検査を実施した患者数

分母: カルバペネム系注射薬、ニューキノロン系注射薬、抗MRSA薬（バンコマイシン内服は除く）投与を開始した入院患者数

みつわ台総合病院 / 200床_399床



n

96
9
27

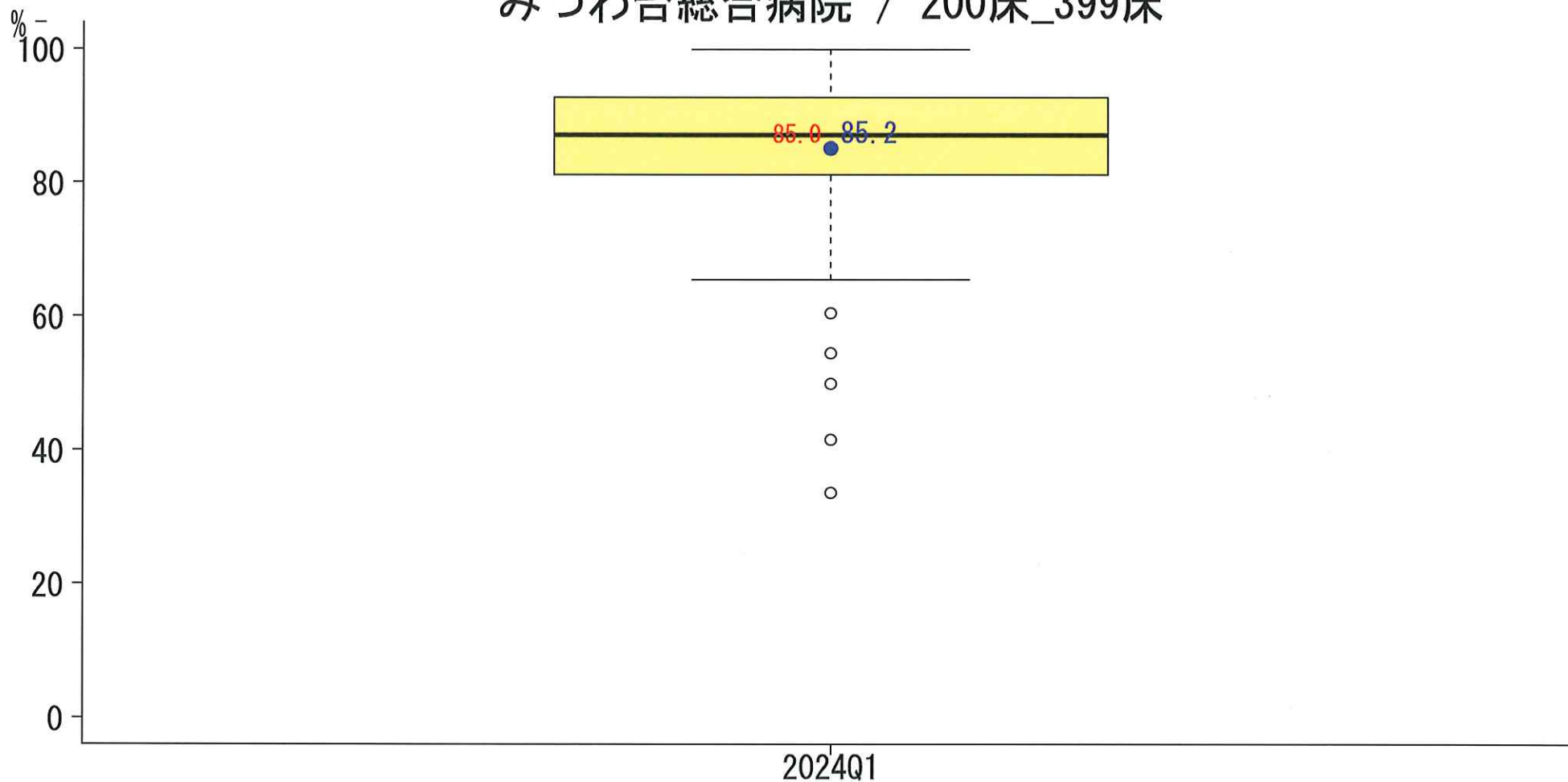
— 中央値 —●— 平均値 ○ 外れ値

一般-24-b カルバペネム・ニューキノロン・抗MRSA薬使用までの培養検査実施率

分子: 投与開始初日までに培養検査を実施した患者数

分母: カルバペネム系注射薬、ニューキノロン系注射薬、抗MRSA薬（バンコマイシン内服は除く）投与を開始した入院患者数

みつわ台総合病院 / 200床_399床



n

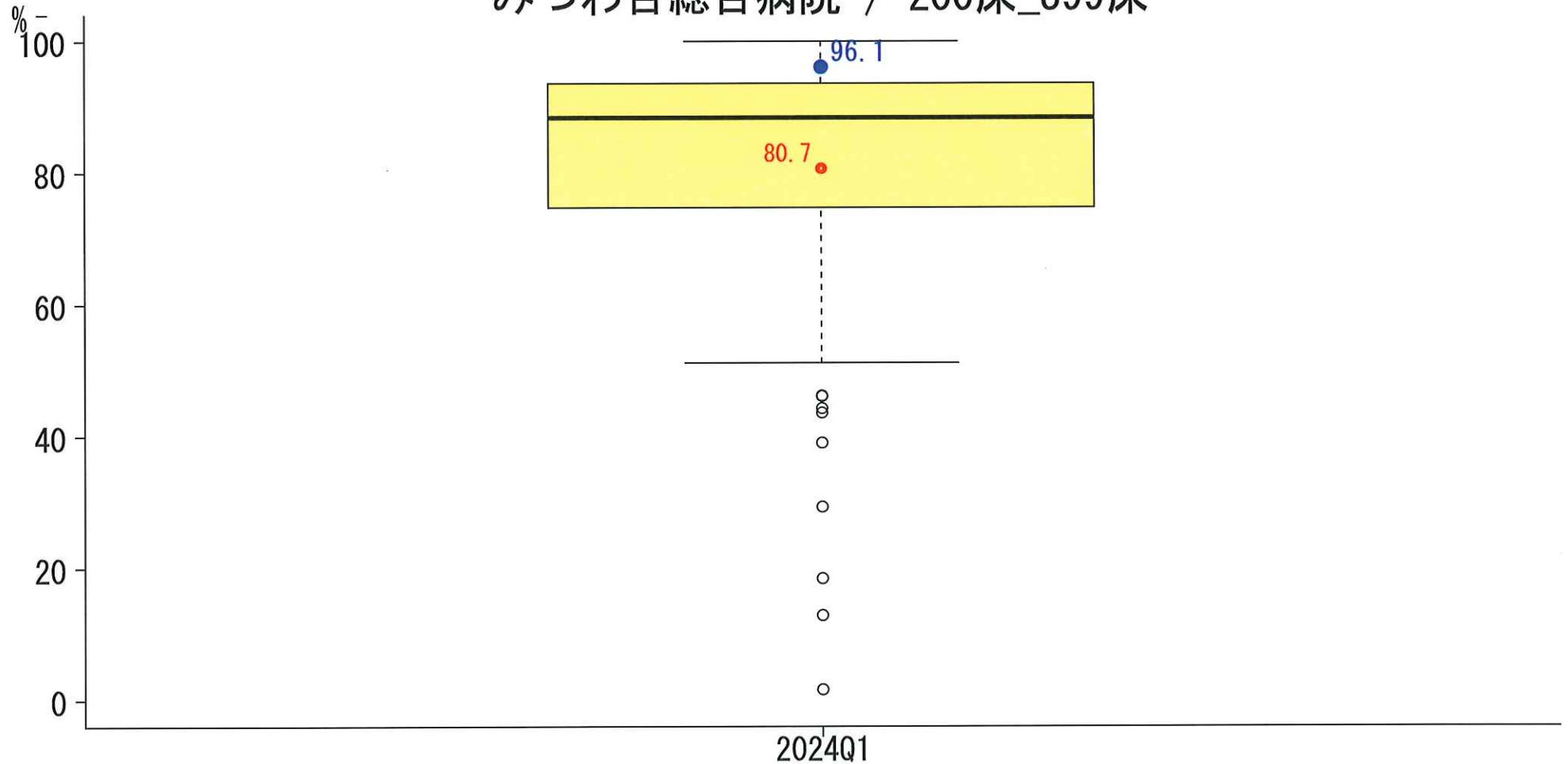
96
23
27

— 中央値 —●— 平均値 ○ 外れ値

一般-25-a 血液培養検査における同日2セット以上の実施割合

分子:血液培養のオーダーが1日に2件以上ある日数(人日)
分母:血液培養のオーダー日数(人日)

みつわ台総合病院 / 200床_399床



2024Q1

n

95
173
180

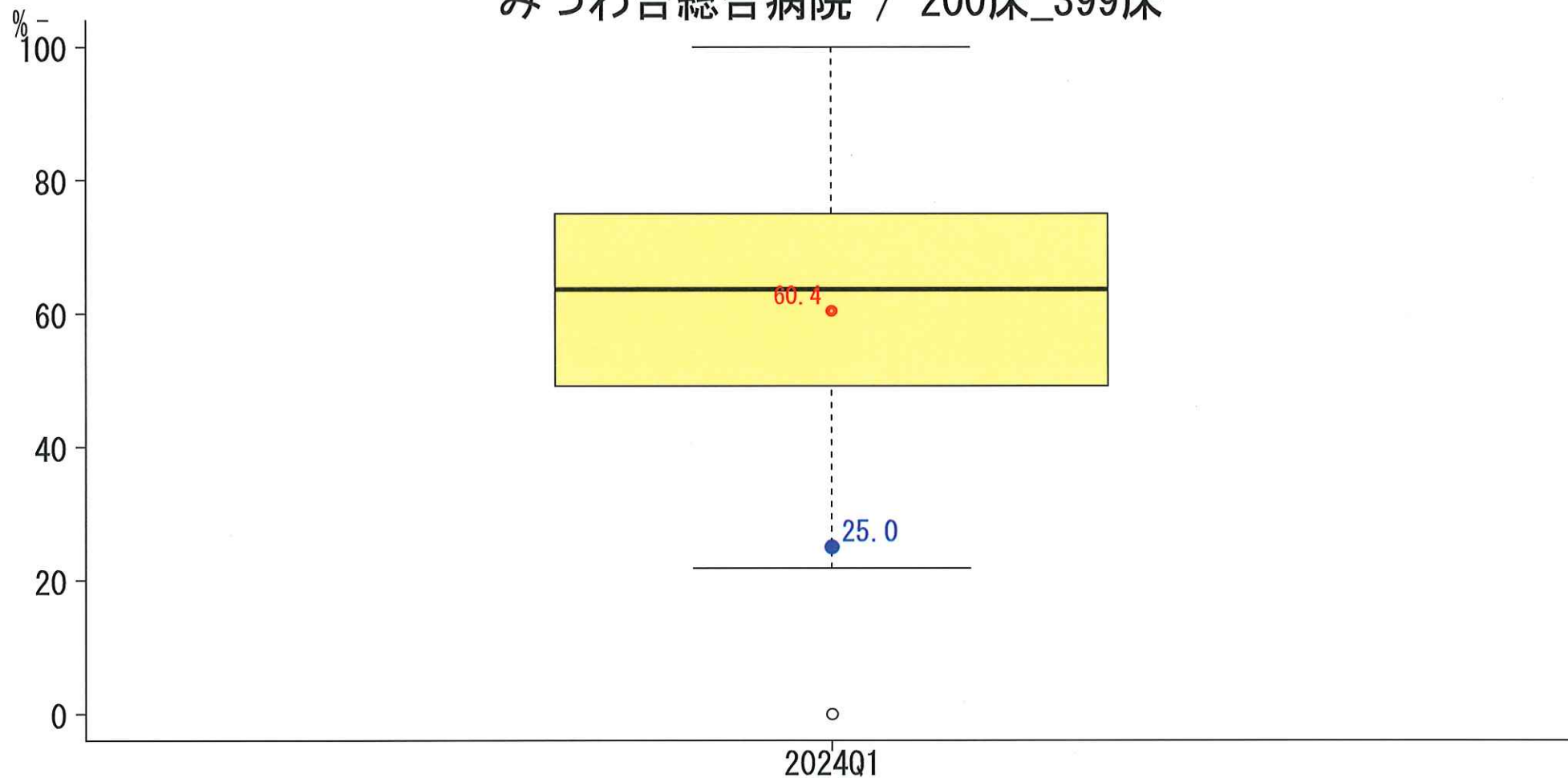
— 中央値 —●— 平均値 ○ 外れ値

一般-26-a 脳卒中患者に対する地域連携の実施割合

分子:地域連携に関する算定のある患者数

分母:脳卒中で入院した患者数

みつわ台総合病院 / 200床_399床



n

91
4
16

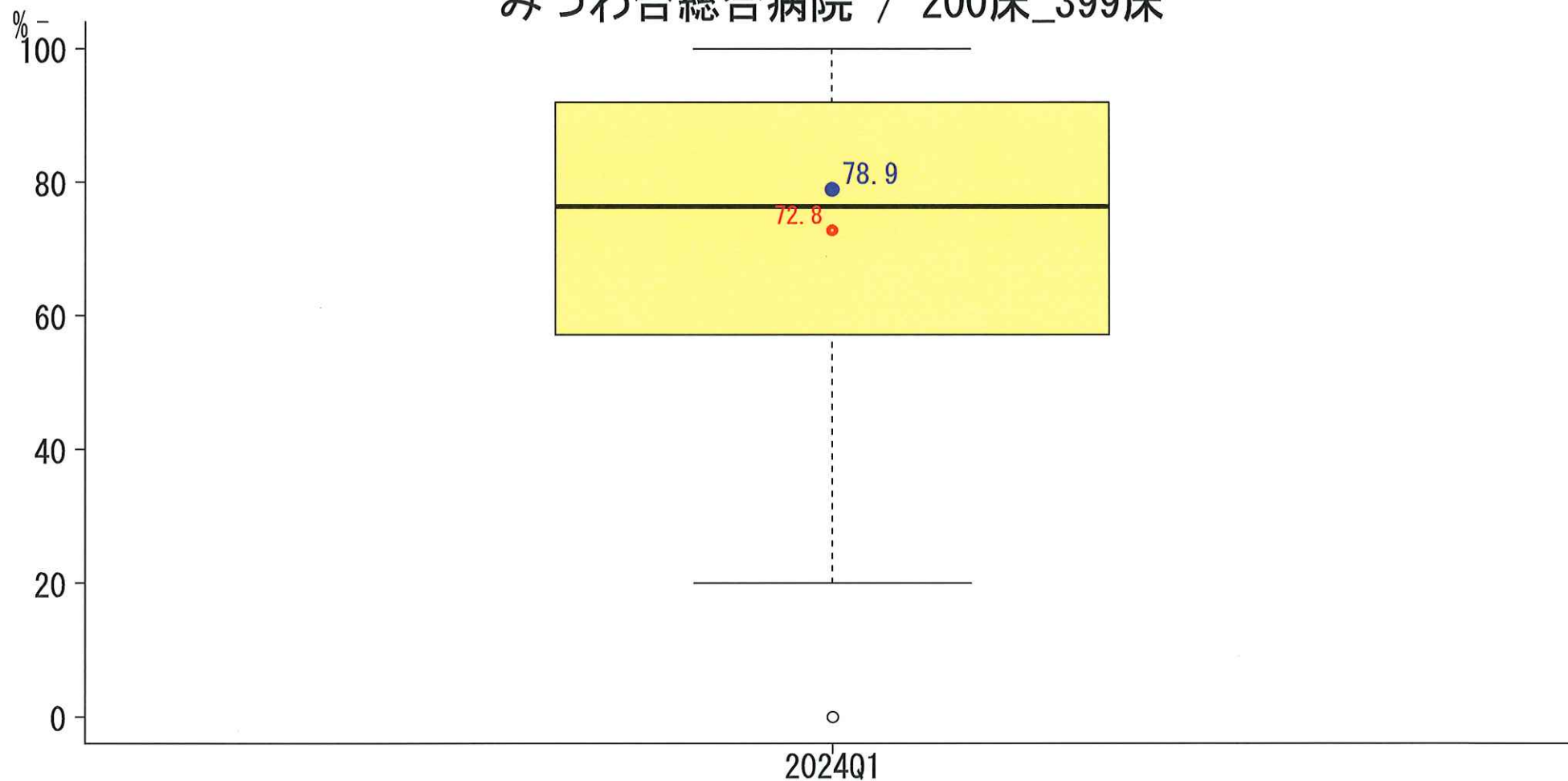
— 中央値 —●— 平均値 ○ 外れ値

一般-26-b 大腿骨頸部骨折患者に対する地域連携の実施割合

分子: 地域連携に関する算定のある患者数

分母: 大腿骨頸部骨折で入院し、大腿骨頸部の手術を受けた患者数

みつわ台総合病院 / 200床_399床



n

92
15
19

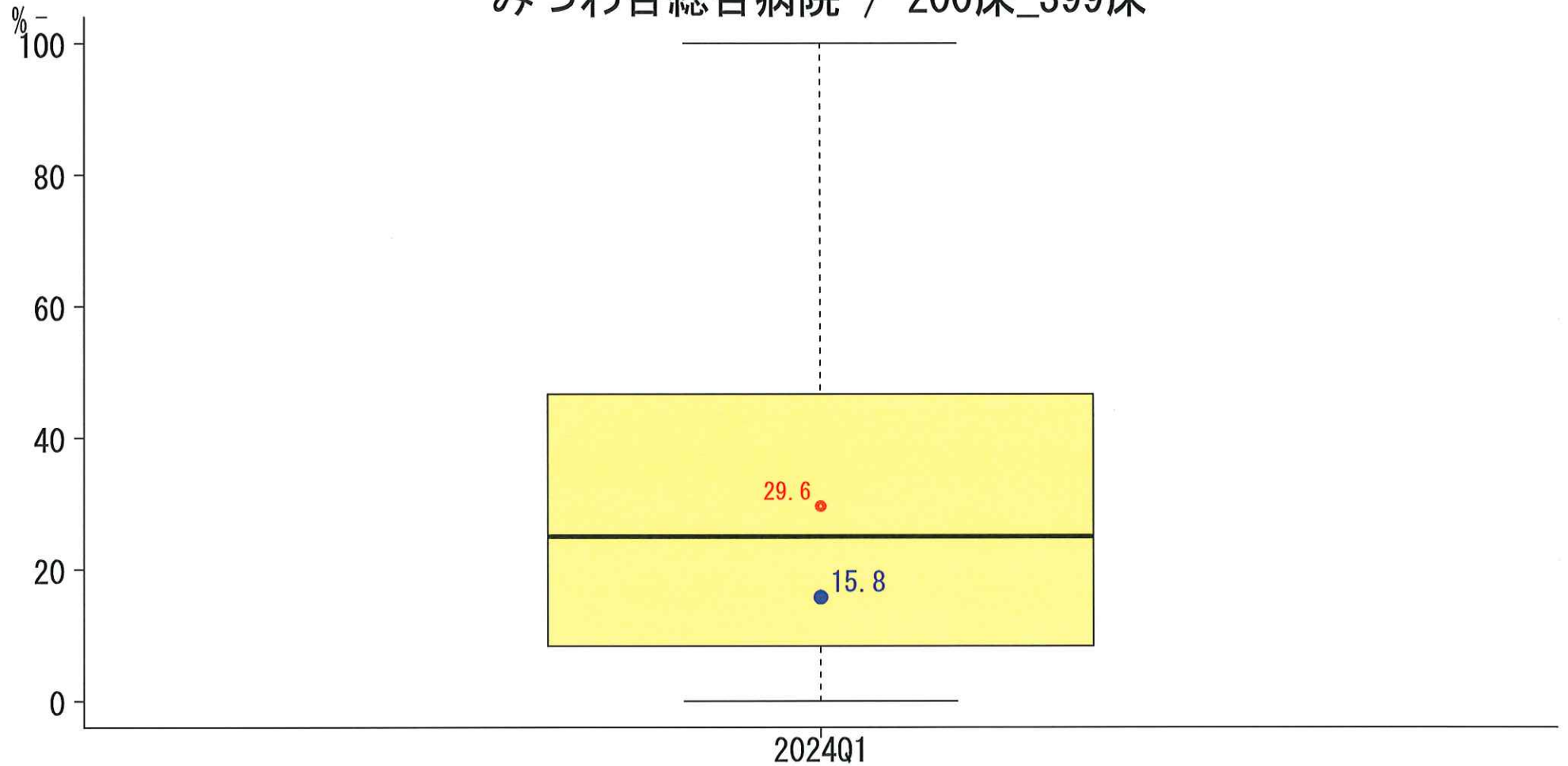
— 中央値 —●— 平均値 ○ 外れ値

一般-28-a 大腿骨頸部骨折の早期手術割合

分子:入院2日以内に手術を受けた患者数

分母:大腿骨頸部骨折で入院し、大腿骨折の手術を受けた患者数

みつわ台総合病院 / 200床_399床



n

92
3
19

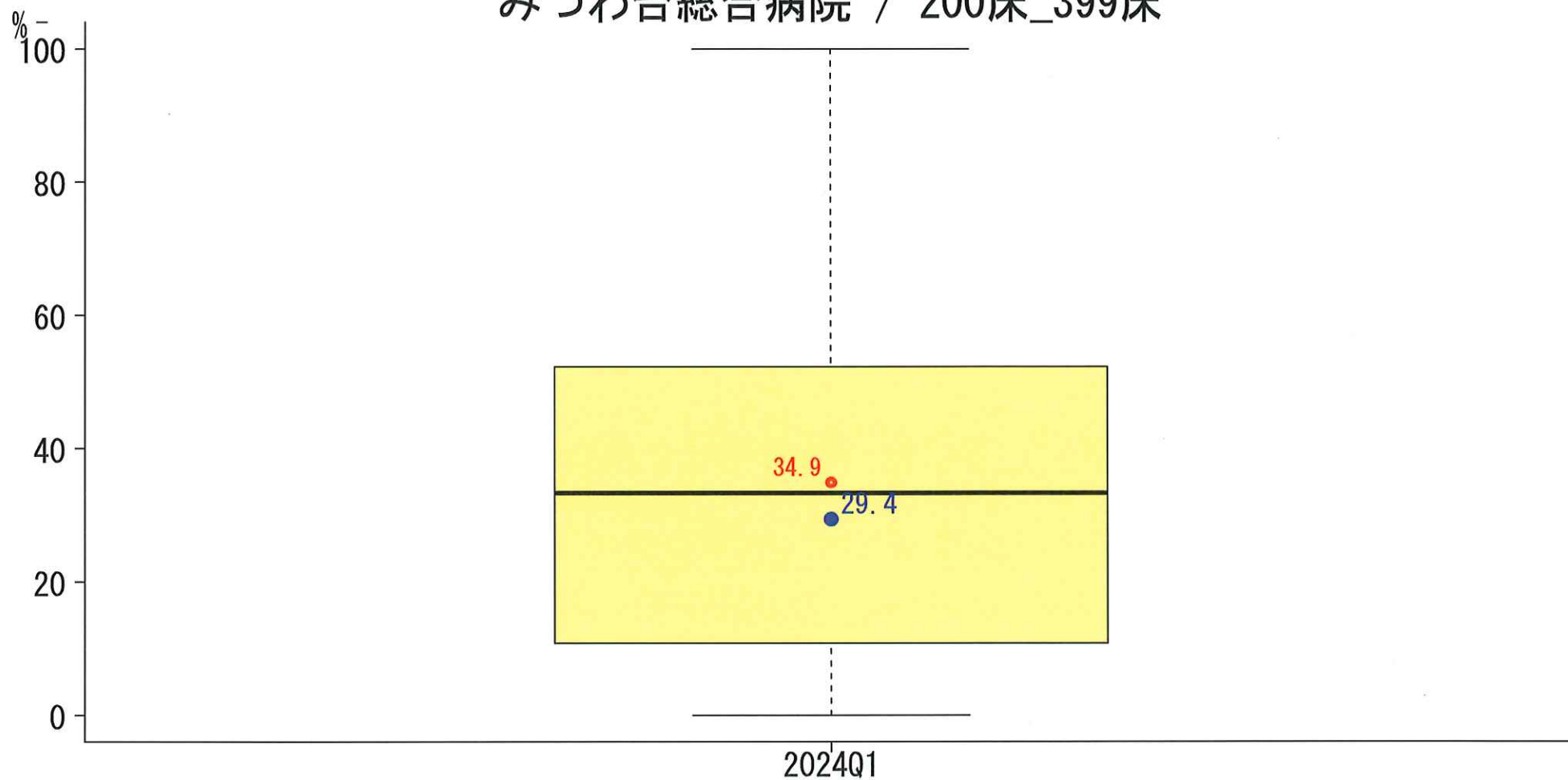
— 中央値 —●— 平均値 ○ 外れ値

一般-28-b 大腿骨転子部骨折の早期手術割合

分子:入院2日以内に手術を受けた患者数

分母:大腿骨転子部骨折で入院し、大腿骨折の手術を受けた患者数

みつわ台総合病院 / 200床_399床



n

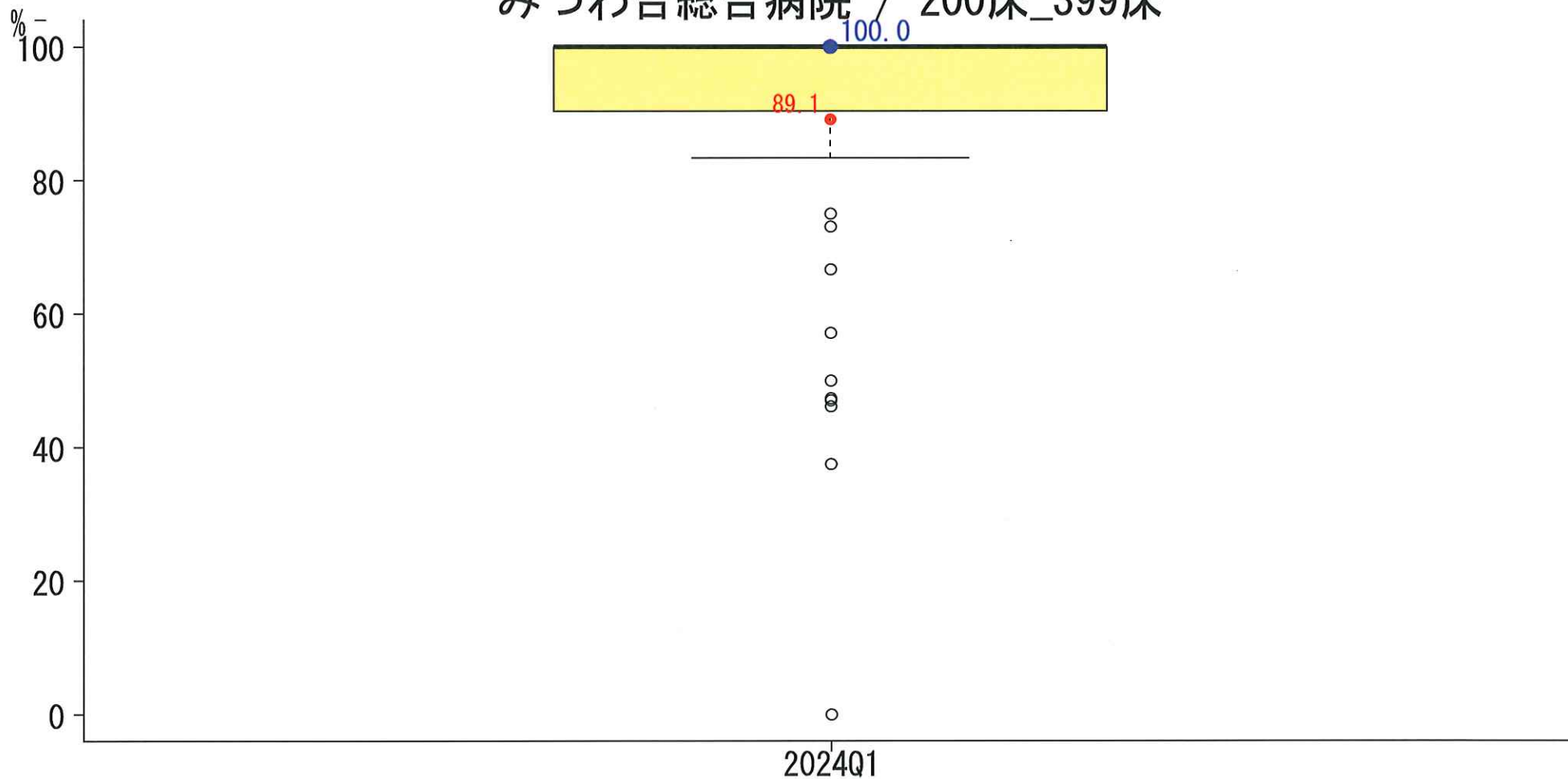
92
5
17

— 中央値 ● 平均値 ○ 外れ値

一般-29 シスプラチンを含むがん薬物療法後の急性期予防的制吐剤の投与割合

分子:実施日の前日または当日に、5HT3受容体拮抗薬、NK1受容体拮抗薬およびデキサメタゾンの3剤すべてを併用した数
分母:18歳以上の患者で、入院にてシスプラチンを含む化学療法を受けた実施日数

みつわ台総合病院 / 200床_399床



n

66
3
3

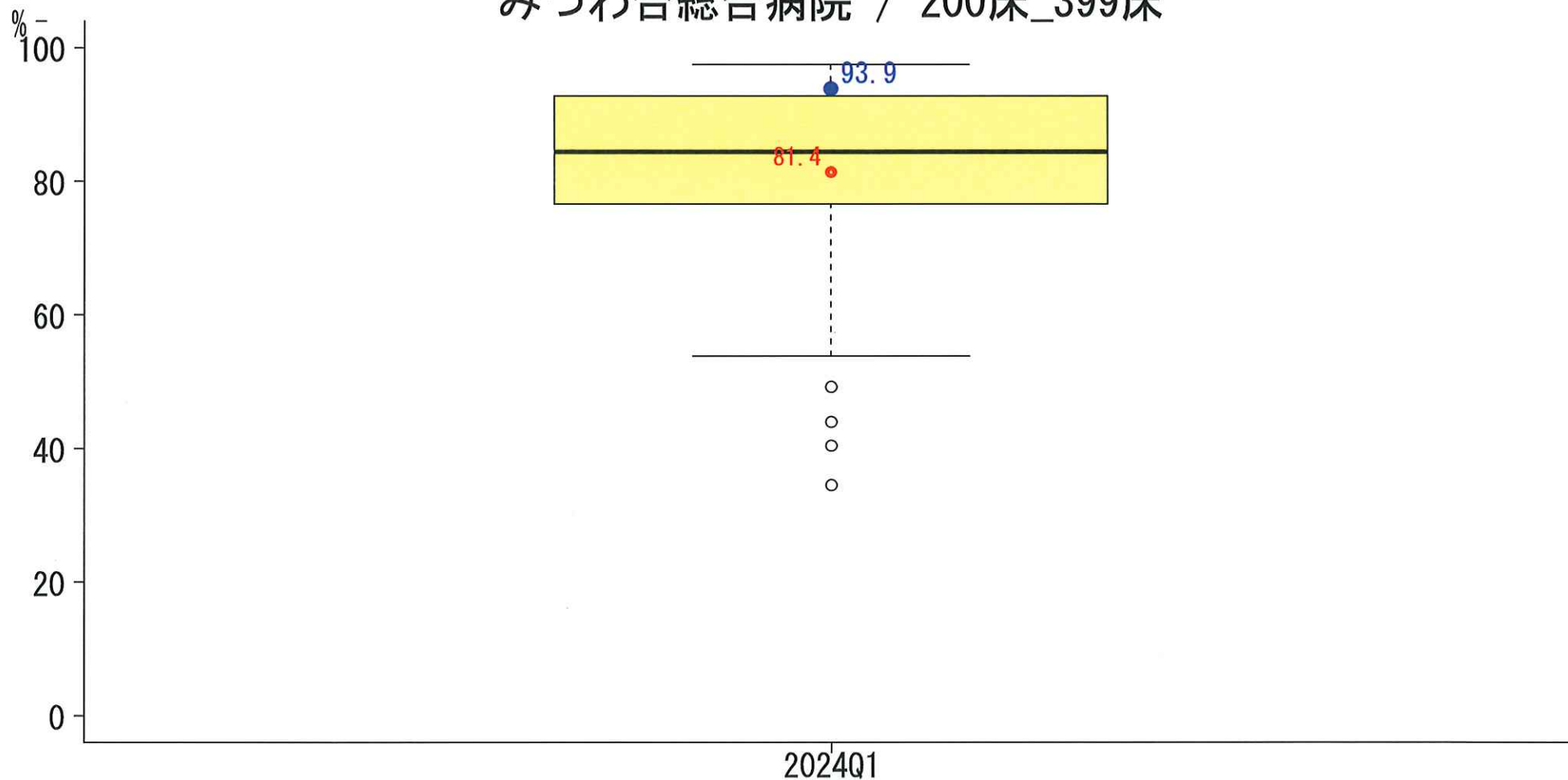
— 中央値 —●— 平均値 ○ 外れ値

一般-31-a 薬剤管理指導実施割合 (病棟薬剤業務実施加算の有る医療機関)

分子: 薬剤管理指導を受けた患者数

分母: 入院患者数

みつわ台総合病院 / 200床_399床



2024Q1

n

81
680
724

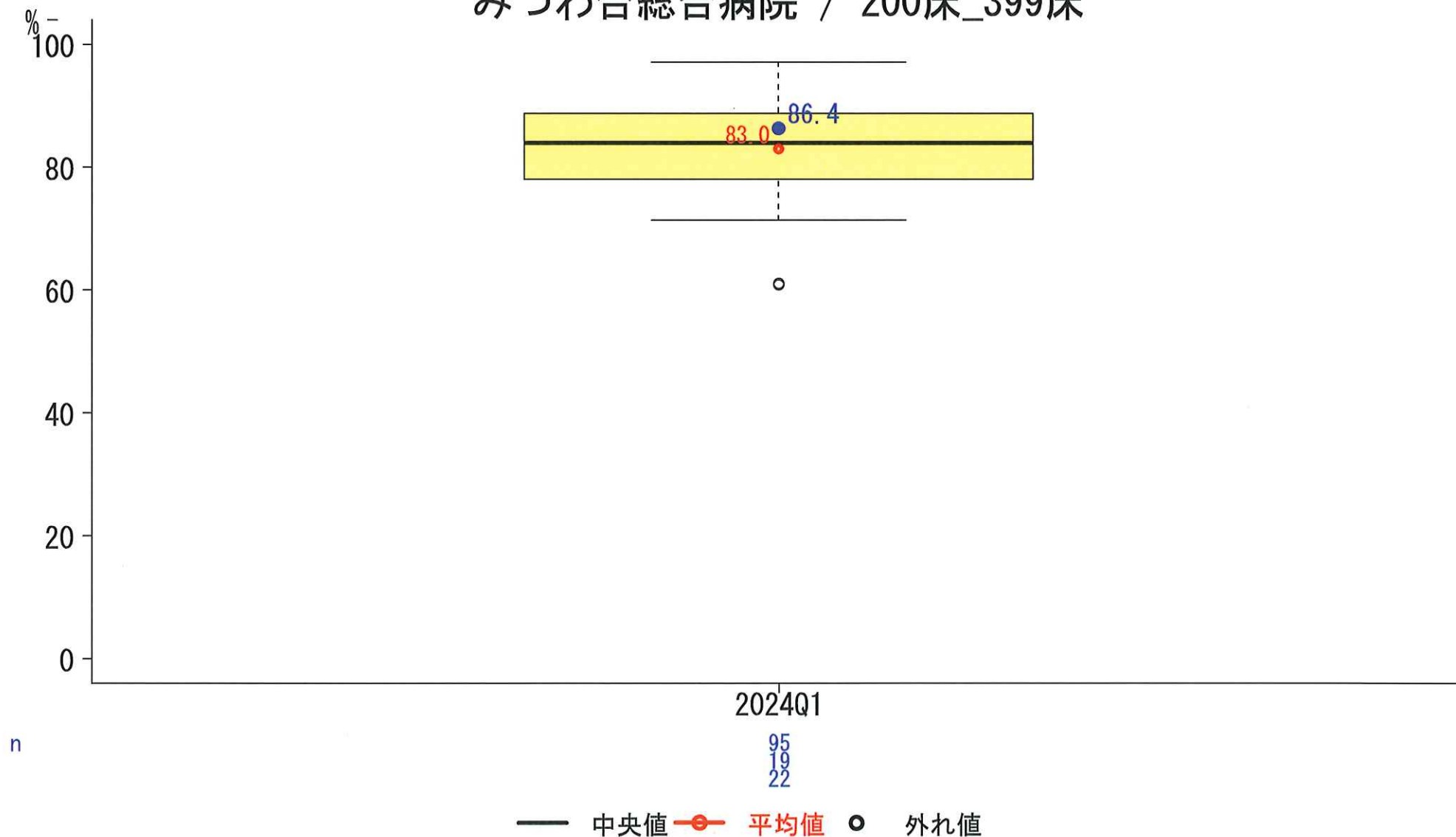
— 中央値 ● 平均値 ○ 外れ値

一般-32 アスピリン内服患者の退院時酸分泌抑制薬（PPI/H2RA）処方率

分子:退院時に酸分泌抑制薬（PPI/H2RA）が退院時に処方された患者数

分母:退院時にアスピリン内服薬が処方されている18歳以上の患者数

みつわ台総合病院 / 200床_399床



一般-27 18歳以上の身体拘束率

分子: (物理的) 身体拘束を実施した患者延べ数

分母: 18歳以上の入院患者延べ数

みつわ台総合病院 / 200床_399床

